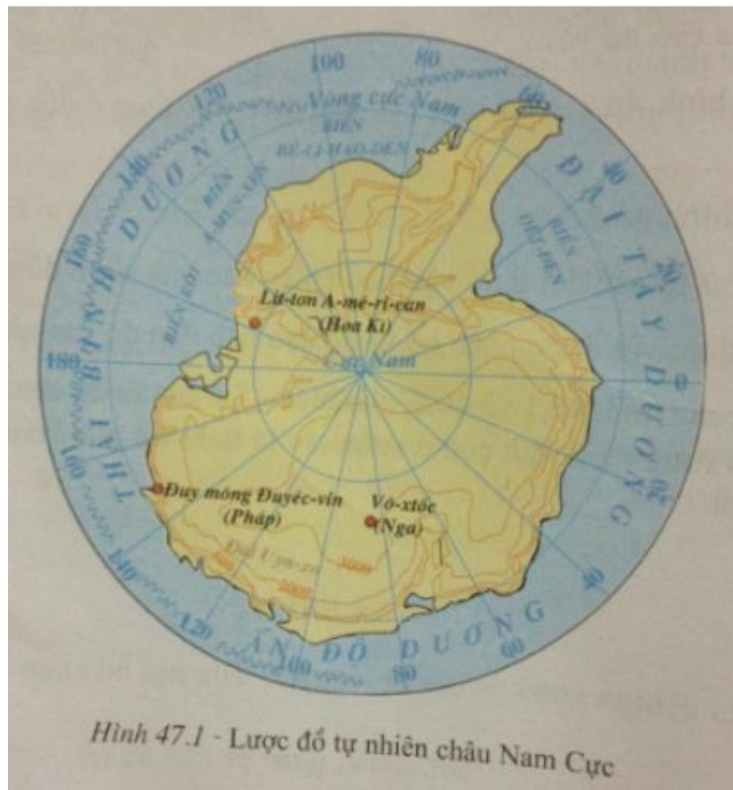


Với bộ tài liệu giải Địa lớp 7 Bài 47: Châu Nam Cực - châu lục lạnh nhất thế giới được biên soạn bởi ngũ chuyên gia giàu kinh nghiệm chia sẻ. Hướng dẫn học sinh giải các dạng bài tập trong sách giáo khoa và tổng hợp lý thuyết bài học. Nội dung chi tiết các em tham khảo tại đây.

**Trả lời câu hỏi SGK Địa Lý 7 Bài 47 trang 140, 141, 142**

**Câu 1 (trang 140 SGK Địa Lí 7):**

- Quan sát hình 47.1, xác định vị trí địa lí của châu Nam Cực. Vị trí địa lí đó ảnh hưởng như thế nào đến khí hậu của châu lục?

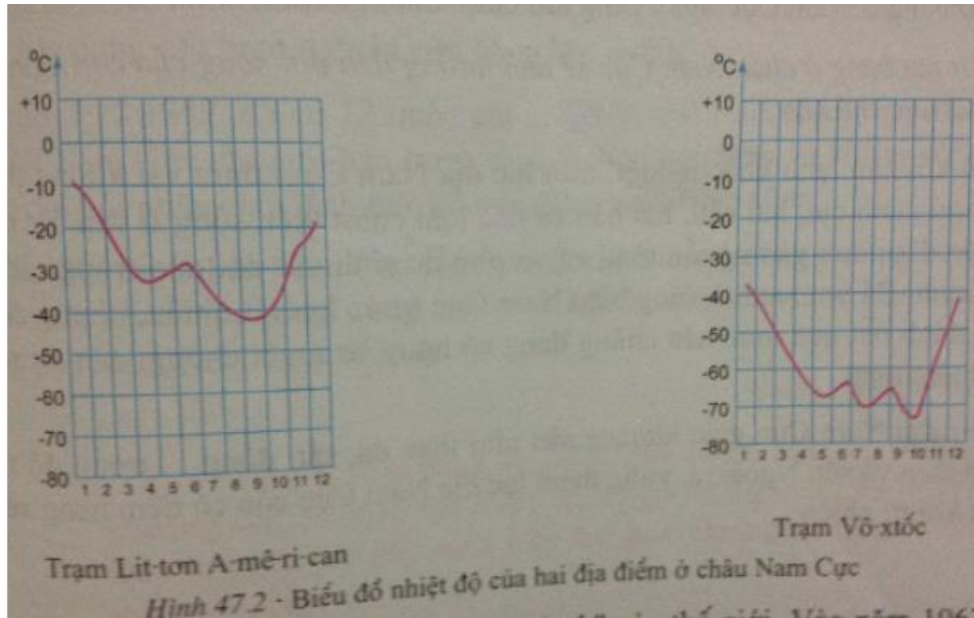


**Trả lời:**

- Châu Nam Cực nằm ở vùng cực Nam của Trái Đất
- Do nằm ở vùng cực, nên về mùa đông đêm địa cực kéo dài, còn mùa hạ tuy có ngày kéo dài, song cường độ bức xạ rất yếu và tia sáng bị mặt tuyết khuếch tán mạnh, lượng nhiệt sưởi ấm không khí không đáng kể. nên châu Nam Cực có khí hậu lạnh gay gắt.

**Câu 2 (trang 141 SGK Địa Lí 7):**

- Quan sát hình 47.2, nhận xét về chế độ nhiệt của châu Nam Cực.



**Trả lời:**

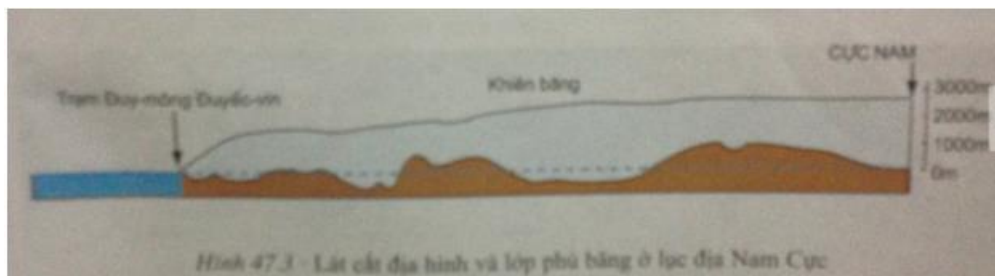
- Trạm Lin-ton A-mê-ri-can: nhiệt độ cao nhất khoảng -10oC (Tháng 1), nhiệt độ thấp nhất khoảng -42oC (Tháng 9); biên độ nhiệt trung bình năm khoảng: -32oC.

- Trạm Vô-xtóc: nhiệt độ cao nhất khoảng -38oC (Tháng 1), nhiệt độ thấp nhất khoảng -73oC (tháng 10); biên độ nhiệt trung bình năm khoảng -35oC.

Nhìn chung nhiệt độ của châu Nam Cực quanh năm rất thấp, biên độ nhiệt trung bình năm lớn.

**Câu 3 (trang 141 SGK Địa Lí 7):**

- Quan sát hình 47.3, cho biết đặc điểm nổi bật của bề mặt lục địa Nam Cực.



**Trả lời:**

Toàn bộ bề mặt lục địa Nam Cực bị băng phủ, tạo thành các cao nguyên băng khổng lồ.

**Câu 4 (trang 142 SGK Địa Lí 7):**

- Sự tan băng ở châu Nam Cực sẽ ảnh hưởng đến đời sống của con người trên Trái Đất như thế nào?

**Trả lời:**

Băng ở Nam Cực tan sẽ làm mực nước biển dâng cao, làm ngập các vùng đất thấp ven biển, nhất là các đồng bằng châu thổ dân .

**Giải bài tập SGK Bài 47 Địa 7 trang 143****Bài 1 (trang 143 SGK Địa Lí 7)**

Nêu những đặc điểm tự nhiên của châu Nam Cực.

**Lời giải:**

- Khí hậu:

+ Rất giá lạnh – "cực lạnh" của thế giới. Nhiệt độ quanh năm dưới – 10oC

- Địa hình: Toàn bộ lục địa bị băng phủ, tạo thành các cao nguyên băng khổng lồ.

+ Là vùng khí áp cao; gió từ trung tâm lục địa tỏa ra theo hướng ngược chiều kim đồng hồ, với vận tốc thường trên 69km/h. Là nơi có gió bão nhiều nhất thế giới.

- Sinh vật:

+ Thực vật không thể tồn tại.

+ Động vật: chim cánh cụt, hải cẩu, hải báo và các loài chim biển, cá voi.

- Khoáng sản: giàu than đá, sắt, đồng,...

**Bài 2 (trang 143 SGK Địa Lí 7)**

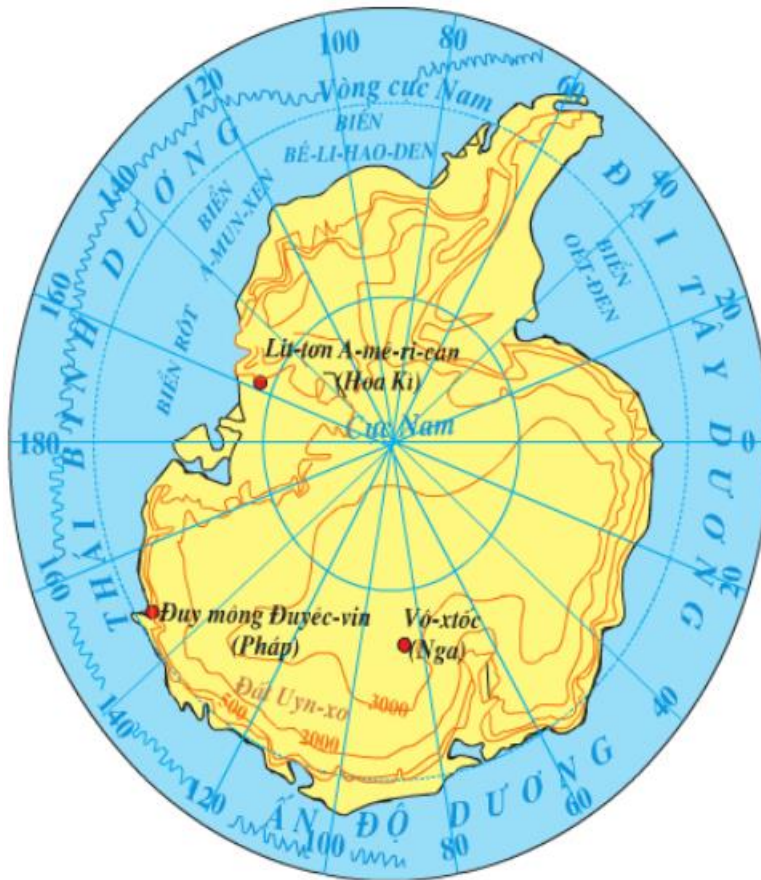
Tại sao châu Nam Cực là một hoang mạc lạnh mà vùng ven bờ và trên các đảo vẫn có nhiều chim và động vật sinh sống?

**Lời giải:**

Chim cánh cụt, hải cẩu và hải báo có lớp mỡ dày tác dụng giữ nhiệt tốt, đồng thời chim cánh cụt, hải cẩu và hải báo, các loài chim biển sống ở ven lục địa và trên các đảo dựa vào nguồn cá, tôm và phù du sinh vật dồi dào trong các biển bao quanh.

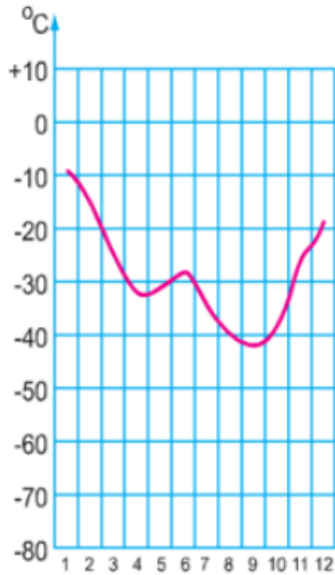
Lý thuyết Địa Lý lớp 7 Bài 47

1. Khí hậu

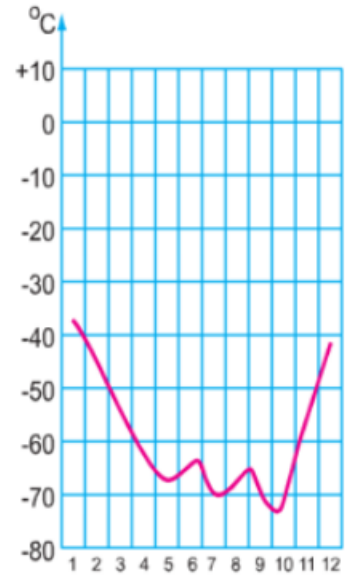


Hình 47.1 - Lược đồ tự nhiên châu Nam Cực

- Vị trí địa lí và hình dạng lãnh thổ
- + Diện tích: 14,1 triệu km<sup>2</sup>.
- + Vị trí từ vòng cực Nam đến cực Nam.
- + Giới hạn gồm lục địa Nam Cực và các đảo ven lục địa.
- + Có các đại dương bao quanh: Thái Bình Dương, Đại Tây Dương, Ấn Độ Dương.
- Đặc điểm khí hậu
- + Lạnh giá, khắc nghiệt, băng tuyết bao phủ quanh năm.
- + Là nơi có nhiều gió, bão nhất thế giới.



Trạm Lit-ton A-mê-ri-can



Trạm Vô-xtốc

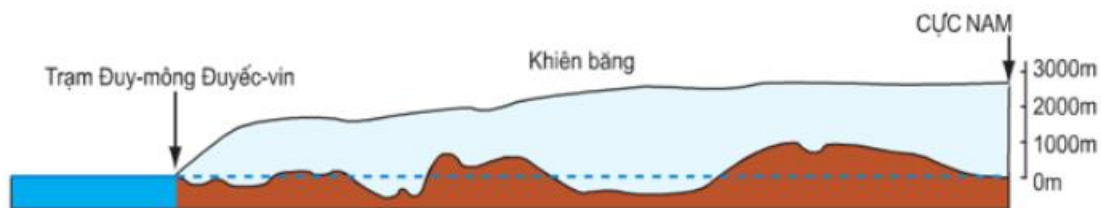
Hình 47.2 - Biểu đồ nhiệt độ của hai địa điểm ở châu Nam Cực

- Các đặc điểm tự nhiên khác

+ Bề mặt lục địa Nam Cực là một cao nguyên băng khổng lồ.

+ Động, thực vật: Động vật phong phú (chim cánh cụt, hải cẩu, cá voi xanh, các loài chim và nguồn hải sản tôm, cá,...) và không có thực vật.

+ Tài nguyên khoáng sản: Nhiều loại than đá, sắt, đồng, dầu khí,...



Hình 47.3 - Lát cắt địa hình và lớp phủ băng ở lục địa Nam Cực

## 2. Vài nét về lịch sử khám phá và nghiên cứu

- Là châu lục được phát hiện và nghiên cứu muộn nhất.

- Là châu lục duy nhất trên thế giới chưa có cư dân sinh sống thường xuyên.





*Hình 47.4 - Một trạm nghiên cứu ở châu Nam Cực*