

Nội dung bài viết

1. [Bài 1 trang 43 Tập bản đồ Địa Lí 11](#)
2. [Bài 2 trang 43 Tập bản đồ Địa Lí 11](#)
3. [Bài 3 trang 43 Tập bản đồ Địa Lí 11](#)
4. [Bài 4 trang 44 Tập bản đồ Địa Lí 11](#)
5. [Bài 5 trang 44 Tập bản đồ Địa Lí 11](#)

Mời các em học sinh và quý thầy cô tham khảo ngay hướng dẫn **giải bài tập bản đồ Địa Lí 11 Bài 9: Tiết 3: Thực hành: Tìm hiểu về hoạt động kinh tế đối ngoại của Nhật Bản** được đội chúng tôi biên soạn đầy đủ và chi tiết nhất tại đây.

**Bài 1 trang 43 Tập bản đồ Địa Lí 11**

1. Dựa vào bảng 9.5 trong SGK, em hãy:

- Vẽ biểu đồ đường thể hiện các giá trị xuất, nhập khẩu và cán cân thương mại của Nhật Bản thời kì 1990 – 2004.

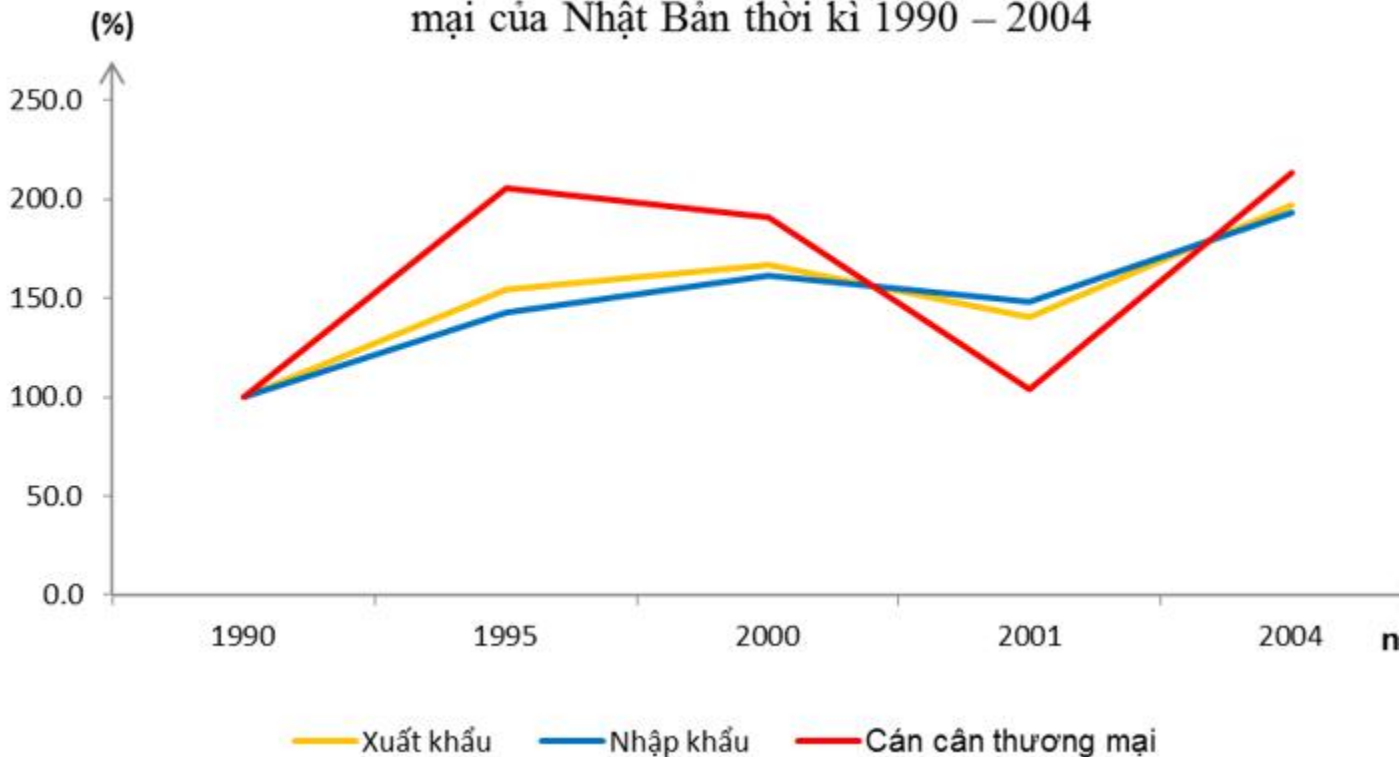
- Phân tích đồ thị trên thông qua việc điền ý đúng vào chỗ chấm ở các câu sau:

**Lời giải:**

- **Vẽ biểu đồ đường thể hiện các giá trị xuất, nhập khẩu và cán cân thương mại của Nhật Bản thời kì 1990 –**

2004.

Biểu đồ thể hiện các giá trị xuất, nhập khẩu và cán cân thương mại của Nhật Bản thời kì 1990 – 2004



- Phân tích đồ thị trên thông qua việc điền ý đúng vào chỗ chấm ở các câu sau:

- Xuất khẩu ít nhất năm 1990; Xuất khẩu nhiều nhất năm 2004.
- Nhập khẩu ít nhất năm 1990; Nhập khẩu nhiều nhất năm 2004.
- Cán cân thương mại có giá trị thấp nhất năm 1990.
- Cán cân thương mại có giá trị cao nhất năm 2004.

Bài 2 trang 43 Tập bản đồ Địa Lí 11

Dựa vào biểu đồ trên, em hãy cho biết hoạt động thương mại của Nhật Bản ở thời điểm nào đã rơi vào khủng hoảng? Vì sao em lại nhận xét như vậy?

**Lời giải:**

Năm 2001, hoạt động thương mại của Nhật Bản rơi vào khủng hoảng bởi giá trị xuất nhập khẩu đều giảm đột ngột và cán cân thương mại cũng giảm đột ngột.

Bài 3 trang 43 Tập bản đồ Địa Lí 11

Bằng hiểu biết của bản thân, hãy nêu mối quan hệ giữa sự khủng hoảng của hoạt động thương mại Nhật Bản với những sự kiện chính trị thế giới diễn ra ở thời điểm đó?

**Lời giải:**

Năm 2001, cuộc tấn công khủng bố vào trung tâm thương mại thế giới tại Hoa Kỳ, đã khiến nền kinh tế thế giới rơi vào khủng hoảng lớn. Nền kinh tế của Nhật Bản cũng bị ảnh hưởng.

Bài 4 trang 44 Tập bản đồ Địa Lí 11

Dựa vào bài học trong SGK, hãy đánh dấu X vào ô trống ứng với ý em cho là đúng trong các câu sau:

**Lời giải:**

❖ Là đất nước ít tài nguyên, nghèo khoáng sản, cán cân thương mại của Nhật Bản thể hiện số lãi ròng.




Đúng

Sai

❖ 52% tổng giá trị mậu dịch của Nhật Bản được thực hiện với các nước đang phát triển chủ yếu bao gồm: xuất khẩu các sản phẩm công nghiệp, nhập khẩu công nghệ và kỹ thuật nước ngoài.




Đúng

Sai

❖ Sản phẩm xuất khẩu của Nhật Bản có sức cạnh tranh trên thị trường thế giới bởi giá thành hạ và tiền thuê nhân công lao động thấp.




Đúng

Sai

❖ Sản phẩm xuất khẩu của Nhật Bản có sức cạnh tranh trên thị trường thế giới bởi hàng hóa có chất lượng cao.




Đúng

Sai

❖ Nhật Bản nhập khẩu nông sản, máy móc thiết bị, xuất khẩu nguyên liệu các mặt hàng hải sản.




Đúng

Sai

Bài 5 trang 44 Tập bản đồ Địa Lí 11

Dựa vào nội dung trong SGK và hiểu biết của mình, em hãy:

- Nhận xét việc đầu tư trực tiếp (FDI) ra nước ngoài của Nhật Bản vào các nước ASEAN thời kì 1995 – 2001.

- Nhận xét về viện trợ phát triển chính thức (ODA) của Nhật Bản cho các nước ASEAN và Việt Nam.

**Lời giải:**

**- Nhận xét việc đầu tư trực tiếp (FDI) ra nước ngoài của Nhật Bản vào các nước ASEAN thời kì 1995 – 2001.**

Nhật Bản là nước đứng đầu thế giới về đầu tư trực tiếp ra nước ngoài (FDI), chiếm vị trí quan trọng trong đầu tư vào các nước ASEAN.

Giai đoạn 1995 – 2000, đầu tư của Nhật Bản chiếm 15,7% tổng đầu tư nước ngoài vào ASEAN với 22,1 tỉ USD.

**- Nhận xét về viện trợ phát triển chính thức (ODA) của Nhật Bản cho các nước ASEAN và Việt Nam.**

Nhật Bản việc đầu tư vào ASEAN, chiếm 60% trong viện trợ ODA của quốc tế vào ASEAN. Riêng Việt Nam, vốn ODA của Nhật Bản chiếm 40%.

▶▶ **CLICK NGAY** vào nút **TẢI VỀ** dưới đây để tải về **Giải tập bản đồ Địa Lý 11 Bài 9: Tiết 3: Thực hành: Tìm hiểu về hoạt động kinh tế đối ngoại của Nhật Bản** file PDF hoàn toàn miễn phí.