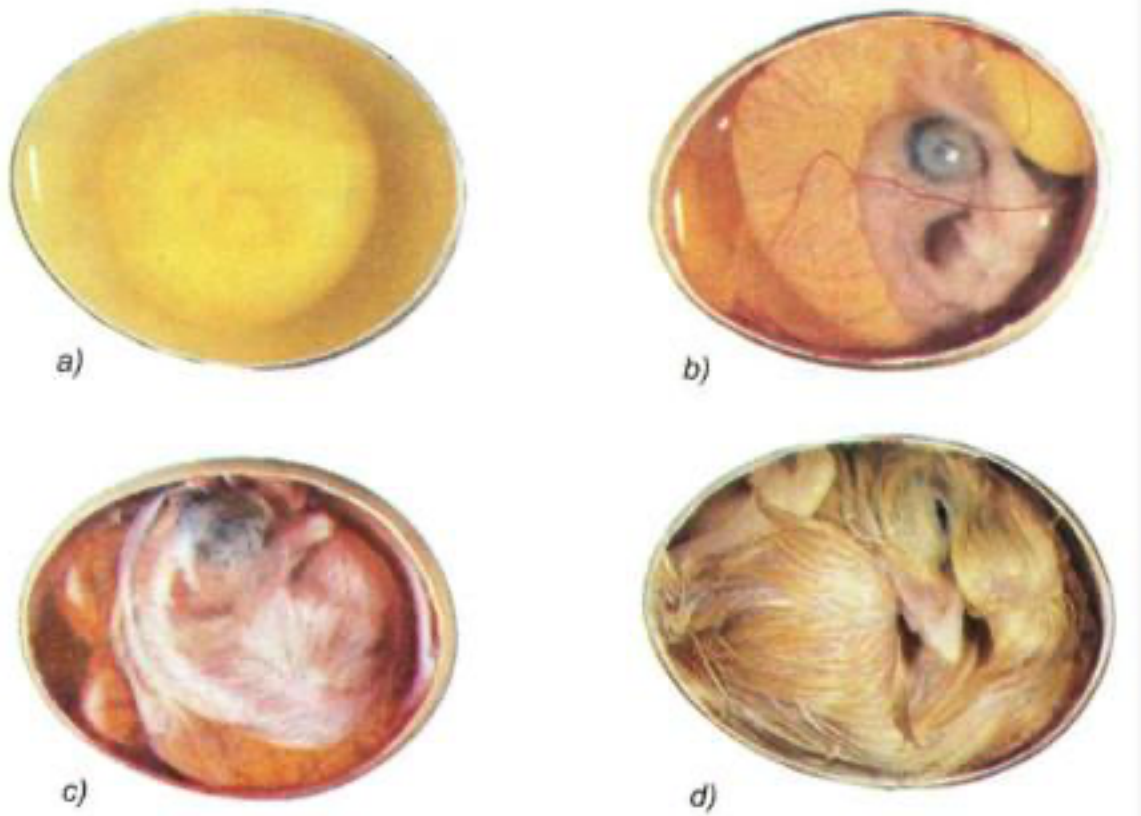


Nội dung bài viết

1. [Quan sát và trả lời câu hỏi \(SGK Khoa học 5 tập 2 trang 118\)](#)
2. [Quan sát và trả lời câu hỏi \(SGK Khoa học 5 tập 2 trang 119\)](#)

***Quan sát và trả lời câu hỏi (SGK Khoa học 5 tập 2 trang 118)***



So sánh, tìm ra sự khác nhau giữa các quả trứng ở hình 2

Trả lời:

- + Hình 2a: Quả trứng chưa ấp có lòng trắng, lòng đỏ riêng biệt.
- + Hình 2b: Quả trứng đã được ấp 10 ngày, có thể nhìn thấy mắt và chân.
- + Hình 2c: Quả trứng đã được ấp 15 ngày, có thể nhìn thấy phần đầu, mỏ, chân, lông gà.
- + Hình 2d: Quả trứng đã được ấp khoảng 20 ngày, có thể nhìn thấy đầy đủ các bộ phận của con gà, mắt đang mở (phần lòng đỏ không còn nữa)

Bạn nhìn thấy bộ phận nào của gà con trong hình 2b, 2c và 2d?

Trả lời:

- + Hình 2b: Quả trứng đã được ấp 10 ngày, có thể nhìn thấy mắt và chân.
- + Hình 2c: Quả trứng đã được 15 ngày, có thể nhìn thấy phần đầu, mỏ, chân, lông gà.
- + Hình 2d: Quả trứng đã được ấp khoảng 20 ngày, có thể nhìn thấy đầy đủ các bộ phận của con gà, mắt đang mở (phần lòng đỏ không còn nữa)

***Quan sát và trả lời câu hỏi (SGK Khoa học 5 tập 2 trang 119)***

Bạn có nhận xét gì về những con chim non, gà con mới nở? Chúng đã tự đi kiếm mồi được chưa? Tại sao?

Trả lời:

- + Chim non mới nở đầu yếu ớt, chưa thể tự kiếm mồi được ngay.
- + Chim bố và chim mẹ thay nhau đi kiếm mồi, cho đến khi mọc đủ lông, cánh mới có thể tự đi kiếm ăn.