

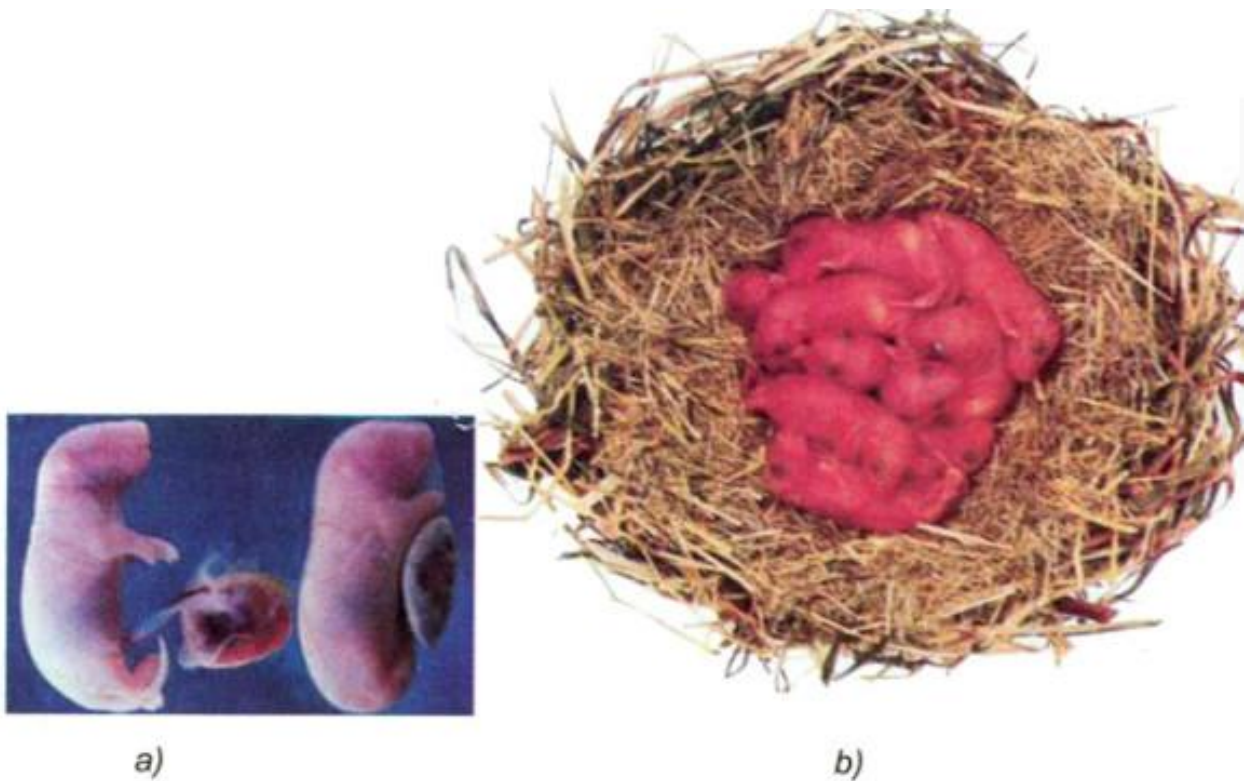
Nội dung bài viết

1. [Quan sát và trả lời câu hỏi \(SGK Khoa học 5 tập 2 trang 120\)](#)
2. [Liên hệ thực tế và trả lời \(SGK Khoa học 5 tập 2 trang 120\)](#)

***Quan sát và trả lời câu hỏi (SGK Khoa học 5 tập 2 trang 120)***

Hình nào chụp thú con đã được sinh ra và hình nào chụp thú con còn là bào thai trong bụng mẹ?

Trả lời:



Hình 1b chụp thú con đã được sinh ra

Hình 1a chụp thú con còn là bào thai trong bụng mẹ

***Liên hệ thực tế và trả lời (SGK Khoa học 5 tập 2 trang 120)***

1. Thú con mới sinh có hình dạng giống mẹ chưa?

Trả lời:

Ở thú, hợp tử được phát triển trong bụng mẹ, thú non sinh ra đã có hình dạng như thú mẹ.

2. Thú con mới ra đời được thú mẹ nuôi bằng gì?

Trả lời:

Thú con mới sinh ra được thú mẹ nuôi bằng sữa cho đến khi có thể tự đi kiếm ăn.

3. Kể tên một số loài thú thường đẻ mỗi lứa một con, mỗi lứa nhiều con

Trả lời:

**Số con trong một lứa Tên động vật**

1 con - Trâu, bò, ngựa, hươu, nai, voi, khỉ ...

Từ 2 đến 5 con - Hổ, sư tử, chó, mèo,...

Trên 5 con - Lợn, chuột,...