

Nội dung bài viết

1. [Quan sát và trả lời câu hỏi \(SGK Khoa học 5 tập 2 trang 104\)](#)
2. [Thực hành \(SGK Khoa học 5 tập 2 trang 105\)](#)

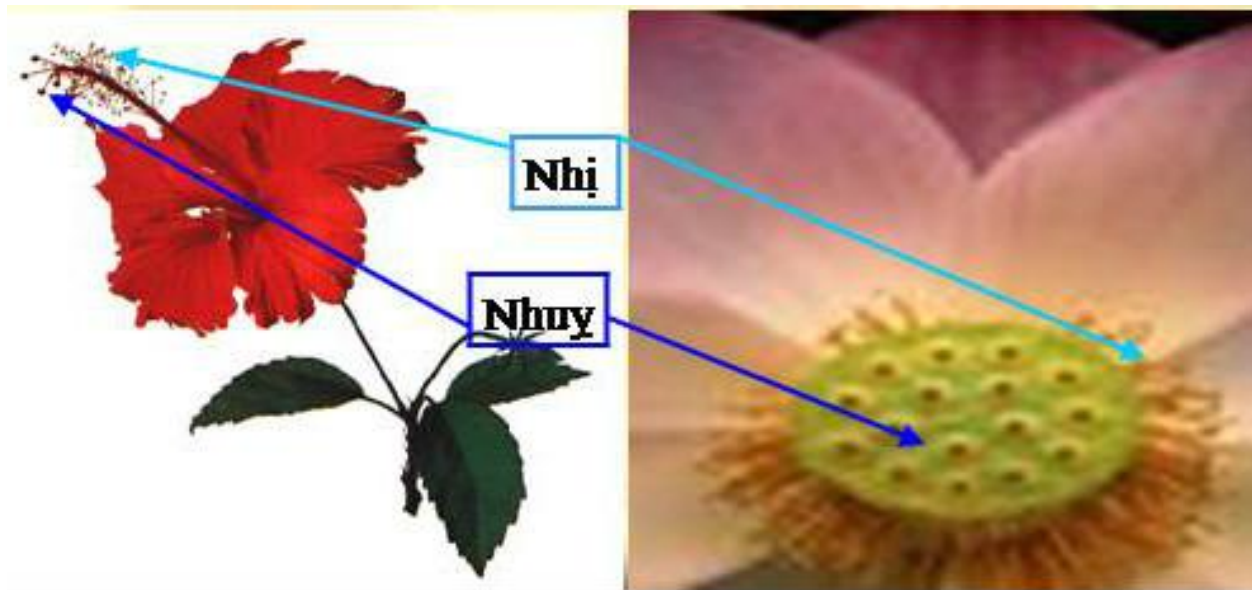
Quan sát và trả lời câu hỏi (SGK Khoa học 5 tập 2 trang 104)

Hãy chỉ vào nhị (nhị đực) và nhụy (nhị cái) của hoa râm bụt và hoa sen

Trả lời:



Nhị (nhị đực) và nhụy (nhị cái) của hoa râm bụt và hoa sen



Trong hai hoa mướp dưới đây, hoa nào là hoa đực, hoa nào là hoa cái?



a)

⑤



b)

Trả lời:

Hình 5a là hoa mướp đực

Hình 5b là hoa mướp cái

Thực hành (SGK Khoa học 5 tập 2 trang 105)

1. Sưu tầm một số hoa liệt kê một số tên hoa để hoàn thành bảng sau:

Số TT Tên cây Hoa có cả nhị và nhụy Hoa chỉ có nhị (hoa đực) hoặc chỉ có nhụy (hoa cái)

1

2

3

4

Trả lời:**Số TT Tên cây Hoa có cả nhị và nhụy Hoa chỉ có nhị (hoa đực) hoặc chỉ có nhụy (hoa cái)**

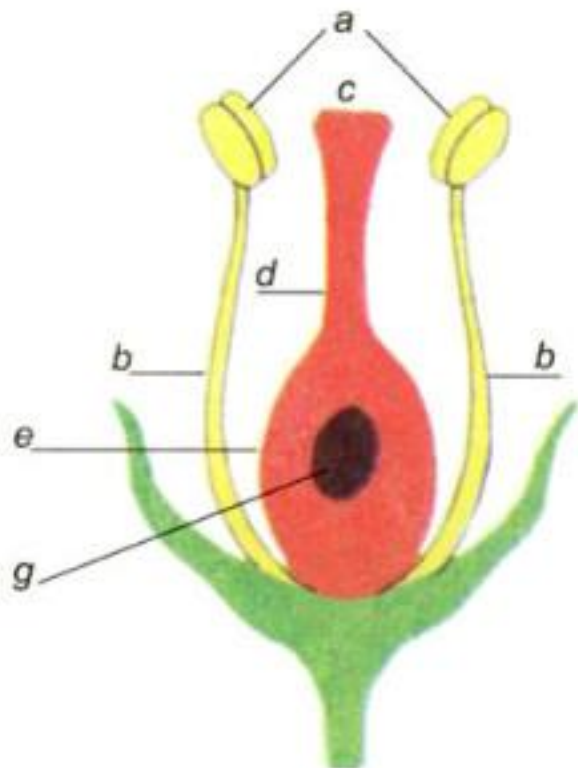
1 Phụng x

2 Anh đào x

3 Mướp x

4 sen x

2. Chỉ và nói tên từng bộ phận của nhị và nhụy



Trả lời:

Nhị gồm:

- a. Bao phấn (chứa các hạt phấn)
- b. Chỉ nhị

Nhụy gồm:

- c. Đầu nhụy
- d: Vòi nhụy
- e: Bầu nhụy
- g: Noãn