

Với bộ giải vở bài tập Sinh học lớp 7 Bài 36: Thực hành: Quan sát cấu tạo trong của ếch đồng trên mẫu mổ có lời giải chi tiết, dễ hiểu được biên soạn bởi đội ngũ chuyên gia giàu kinh nghiệm chia sẻ. Hy vọng đây là nguồn thông tin hay để phục vụ công việc học tập của học sinh tốt hơn. Mời các em học sinh cùng tham khảo.

Giải VBT Sinh học lớp 7 Bài 36: Nội dung trang 81, 82**Bài 1 (trang 81 VBT Sinh học 7):**

Quan sát mẫu bộ xương ếch đối chiếu với hình 36.1 SGK để xác định các xương đầu, cột sống, các xương đai và xương chi trên mẫu.

Em hãy điền các ghi chú cho hình 36.1: Bộ xương ếch

Trả lời:

1- Sọ, 2-Cột sống (có 1 đốt sống cổ), 3- Đốt sống cùng (trâm đuôi)

4- Các xương đai chi trước (đai vai), 5- Các xương chi trước

6-Xương đai hông, 7-Các xương chi sau

Bộ xương gồm:

Xương đầu: Hộp sọ chứa não

Xương thân: Cột sống, xương sườn

Xương chi: Xương đai (đai vai, đai hông), các xương chi (chi trước, chi sau).

Bài 2 (trang 82 VBT Sinh học 7):

Quan sát da và các nội quan trên mẫu mổ, đối chiếu với hình 36.2 và 36.3 SGK để xác định vị trí trên mẫu. Em hãy điền đặc điểm cấu tạo trong của vào cột A ở bảng dưới đây và dùng dấu x đánh dấu vào hệ cơ quan thể hiện sự thích nghi rõ rệt với đời sống mới chuyển lên trên cạn nhưng vẫn còn lệ thuộc vào môi trường nước ở cột B.

Trả lời:

| Hệ cơ quan | Đặc điểm (A) | Cơ quan thể hiện rõ sự thích nghi với đời sống mới chỉ lên |
|------------|--------------|--|
| | | |

| | | |
|-----------|---|---------|
| | | cạn (B) |
| Tiêu hóa | Miệng có lưỡi có thể phóng ra bắt mồi. Có dạ dày lớn, ruột ngắn, gan - mật lớn, có tuyến tụy. | |
| Hô hấp | Xuất hiện phổi, hô hấp nhờ thêm miệng. Da ẩm, có hệ mao mạch dày làm nhiệm vụ trao đổi khí. | |
| Tuần hoàn | Xuất hiện vòng tuần hoàn phổi, tạo thành 2 vòng tuần hoàn. Tim 3 ngăn: 2 tâm nhĩ và 1 tâm thất. | |
| Bài tiết | Thận lọc nước tiểu đưa xuống bóng đái, thải ra ngoài qua lỗ huyết. | |
| Thần kinh | Não trước có thùy thị giác phát triển. Tiểu não kém phát triển | |
| Sinh dục | Ếch đực không có cơ quan giao phối. Ếch cái thụ tinh ngoài, đẻ trứng. | x |

Giải vở bài tập Sinh học 7 Bài 36: Thu hoạch trang 82, 83

Bài 1 (trang 82 VBT Sinh học 7):

Trình bày các đặc điểm thích nghi với đời sống trên cạn thể hiện ở cấu tạo trong của ếch

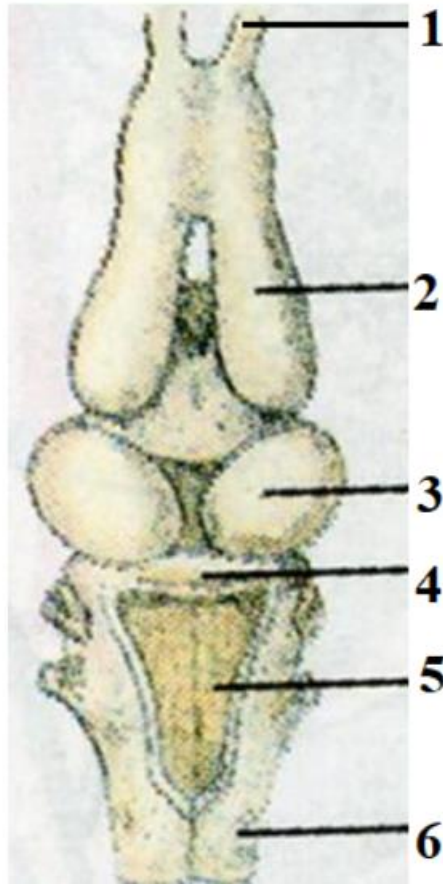
Trả lời:

| Cấu tạo trong của ếch | Đặc điểm thích nghi với đời sống trên cạn |
|--|---|
| Cấu tạo trong của ếch gồm có : Tim, phổi, gan, mật, dạ dày, ruột, ruột thẳng, thận, ống dẫn nước tiểu, bóng đái, huyết, (buồng trứng, ống dẫn trứng, tử cung ở ếch cái), các gốc động mạch, động mạch chủ, tĩnh mạch chủ, tim. | - Bộ xương khung nâng đỡ cơ thể và là nơi bám của cơ giúp cho sự di chuyển của ếch, trong đó phát triển nhất là cơ đùi và cơ bắp chân giúp ếch nhảy và bơi. Da ẩm có hệ mao mạch dày đặc dưới da làm nhiệm vụ ho hấp. Miệng có lưỡi có thể phóng ra bắt mồi |

Bài 2 (trang 83 VBT Sinh học 7):

Vẽ và ghi chú các phần cấu tạo của não ếch:

Trả lời:



- 1 - Thùy khứu giác
- 2 - Não trước
- 3 - Thùy thị giác
- 4 - Tiểu não
- 5 - Hành tủy
- 6 - Tủy sống

Bài 3 (trang 83 VBT Sinh học 7):

Hãy cho biết ếch có bị chết ngạt không, nếu ta cho ếch vào một lọ đầy nước, đầu chúi xuống dưới? Từ kết quả thí nghiệm, em có thể rút ra kết luận gì về sự hô hấp của ếch?

Trả lời:

Ếch hô hấp bằng 2 con đường là da và phổi. Khi đầu chúi xuống dưới, ếch vẫn sống được nhờ hô hấp qua da do có hệ thống mao mạch dày được.