

Mời các bạn cùng tham khảo hướng dẫn giải bài tập SGK Sinh học **Bài 64: Các bệnh lây truyền qua đường sinh dục (Bệnh tình dục)** trang 200, 201, 202 lớp 8 được chúng tôi chọn lọc và giới thiệu ngay dưới đây nhằm giúp các em học sinh tiếp thu kiến thức và củng cố bài học của mình trong quá trình học tập môn Sinh học.

Soạn Sinh 8 Bài 64: Các bệnh lây truyền qua đường sinh dục (Bệnh tình dục)

Trả lời câu hỏi Sinh 8 Bài 64 trang 200, 201

Trả lời câu hỏi Sinh 8 Bài 64 trang 200: Nêu tác hại của bệnh lậu và biện pháp phòng ngừa ?

Trả lời:

- Tác hại : gây vô sinh do hẹp đường dẫn tinh, tắc ống dẫn trứng, có nguy cơ chửa ngoài dạ non, con sinh ra có thể bị mù lòa

- Biện pháp phòng ngừa : không quan hệ tình dục với người bị bệnh lậu, không dùng chung các dụng cụ vệ sinh như chậu tắm, khăn, luôn dùng bao cao su và các biện pháp an toàn khi quan hệ tình dục

Trả lời câu hỏi Sinh 8 Bài 64 trang 201: Hãy trình bày rõ tác hại của bệnh giang mai, con đường lây truyền và cách phòng chống ?

Trả lời:

- Tác hại : tổn thương các phủ tạng (tim, gan, thận) và hệ thần kinh, con sinh ra có thể mang khuyết tật hoặc bị dị dạng bẩm sinh

- Con đường lây truyền : qua quan hệ tình dục là chủ yếu, qua truyền máu, qua các vết xây xước trên cơ thể hoặc qua nhau thai từ mẹ sang con.

- Cách phòng chống : đảm bảo tình dục an toàn, khi bị bệnh không nên có thai, đảm bảo an toàn trong truyền máu và không dùng chung vật dụng cá nhân với người bệnh.

Giải bài tập SGK Sinh học 8 Bài 64

Bài 1 (trang 202 sgk Sinh học 8) : Nêu rõ tác hại của bệnh lậu và bệnh giang mai

Lời giải:

- Bệnh lậu có thể dẫn tới vô sinh do:
 - + Hẹp đường dẫn tinh vì sau khi viêm để lại sẹo trên đường đi của tinh trùng.
 - + Tác ồng dẫn trứng: có nguy cơ chữa ngoài dạ con và con sinh ra có thể bị mù lòa do nhiễm khuẩn khi qua âm đạo.
- Bệnh giang mai nếu không được chữa trị sẽ để lại những di chứng ảnh hưởng tới sức khỏe sinh sản, gây tổn thương các phủ tạng (tim, gan, thận) và hệ thần kinh; con sinh ra có thể mang khuyết tật hoặc bị dị dạng bẩm sinh.
- Bệnh lậu và bệnh giang mai là các bệnh lây truyền chủ yếu qua đường tình dục vì vậy tốt nhất là tránh quan hệ tình dục với người bệnh, đảm bảo tình dục an toàn.

Bài 2 (trang 202 sgk Sinh học 8) : Cách phòng tránh có hiệu quả cao đối với các bệnh nêu trên là gì ?

Lời giải:

Bệnh lậu và bệnh giang mai là các bệnh lây truyền chủ yếu qua đường tình dục. Để phòng chống các bệnh này có hiệu quả, cần phát hiện sớm và điều trị kịp thời, điều trị đủ liều. Nhưng tốt nhất là tránh quan hệ tình dục với người mắc bệnh, đảm bảo tình dục an toàn.

Lý thuyết Sinh 8 Bài 64

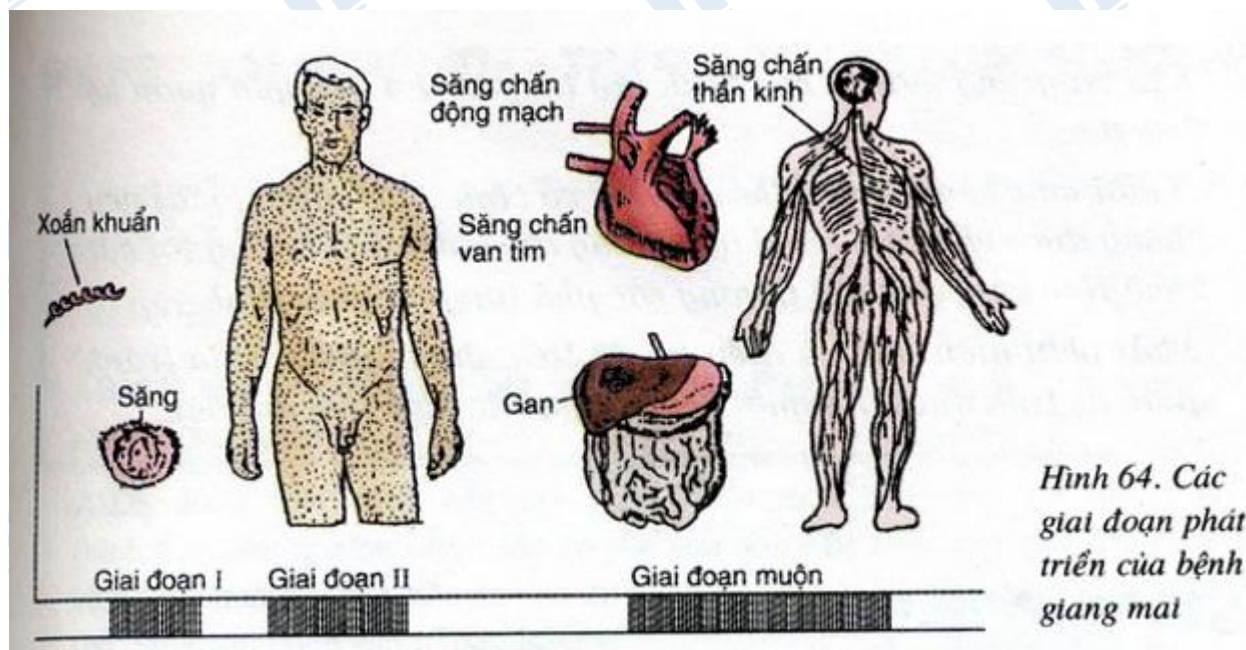
I. Bệnh lậu, bệnh giang mai

Bệnh	Tác nhân gây bệnh	Các lây truyền	Tác hại
		- Qua quan hệ tình dục không an toàn.	- Gây tổn thương các phủ tạng (gan, tim, thận).
Giang mai	Xoắn khuẩn	- Qua truyền máu. - Qua các vết xây xát. - Từ mẹ sang con.	- Có thể sinh quái thai hoặc con sinh ra mang các khuyết tật bẩm sinh.

Lậu Song cầu khuẩn Qua quan hệ tình dục không an toàn (lậu cầu khuẩn)

- Gây vô sinh do viêm nhiễm đường sinh dục:

- Làm hẹp đường dẫn tinh.
- Tác ồng dẫn trứng hoặc chửa ngoài dạ con.
- Con sinh ra dễ bị mù loà



Hình 64. Các giai đoạn phát triển của bệnh giang mai

CLICK NGAY vào **TẢI VỀ** dưới đây để download giải bài tập Sinh học **Bài 64: Các bệnh lây truyền qua đường sinh dục (Bệnh tình dục)** trang 200, 201, 202 SGK lớp 8 hay nhất file word, pdf hoàn toàn miễn phí.