

Bộ câu hỏi và Bài tập trắc nghiệm Vật lý 7 Bài 18: Hai loại điện tích được chúng tôi sưu tầm và tổng hợp bao gồm những dạng câu hỏi trọng tâm và thường xuất hiện trong Bài kiểm tra quan trọng. Mời các em học sinh và quý thầy cô giáo theo dõi chi tiết dưới đây.

Bộ 30 câu hỏi trắc nghiệm Vật lý lớp 7 Bài 18: Hai loại điện tích

Câu 1 : Có mấy loại điện tích:

- A. 1
- B. 2
- C. 3
- D. 4

Câu 2 : Các loại điện tích là:

- A. Điện tích âm
- B. Điện tích dương
- C. Điện tích trung hòa
- D. A và B đúng

Câu 3 : Một vật nhiễm điện âm nếu:

- A. Nhận thêm electron
- B. Mất bớt electron
- C. Nhận thêm hoặc mất bớt electron
- D. Cả A, B, C đều sai

Câu 4 : Một vật nhiễm điện dương nếu:

- A. Nhận thêm electron
- B. Mất bớt electron
- C. Nhận thêm hoặc mất bớt electron
- D. Cả A, B, C đều sai

Câu 5 : Vật nhiễm điện là vật:

- A. Thừa êlectrôn.
- B. Thiếu êlectrôn.
- C. Bình thường về êlectrôn.
- D. Có thể thiếu hoặc thừa êlectrôn.

Câu 6 : Chọn phương án đúng trong các phương án sau?

- A. Có 3 loại điện tích: điện tích âm, điện tích dương và điện tích trung hòa
- B. Hai vật nhiễm điện cùng loại thì hút nhau
- C. Hai vật nhiễm điện khác loại thì đẩy nhau
- D. Một vật nhiễm điện âm nếu nhận thêm electron, nhiễm điện dương nếu mất bớt electron

Câu 7 : Chọn phương án sai trong các phương án sau?

- A. Có 2 loại điện tích: điện tích âm, điện tích dương
- B. Hai vật nhiễm điện cùng loại thì đẩy nhau
- C. Hai vật nhiễm điện khác loại thì hút nhau
- D. Một vật nhiễm điện âm nếu mất bớt electron, nhiễm điện dương nếu nhận thêm electron

Câu 8 : Đưa hai vật đã bị nhiễm điện lại gần nhau:

- A. Chúng luôn hút nhau.
- B. Chúng luôn đẩy nhau.
- C. Chúng không hút và không đẩy nhau.
- D. Có thể hút hoặc đẩy nhau tùy theo chúng nhiễm điện cùng dấu hay trái dấu.

Câu 9 : Chọn đáp án đúng:

- A. Đưa hai vật đã bị nhiễm điện lại gần nhau luôn hút nhau.
- B. Đưa hai vật đã bị nhiễm điện lại gần nhau luôn đẩy nhau.

C. Đưa hai vật đã bị nhiễm điện lại gần nhau không hút và không đẩy nhau.

D. Đưa hai vật đã bị nhiễm điện lại gần nhau có thể hút hoặc đẩy nhau tùy theo chúng nhiễm điện cùng dấu hay trái dấu.

Câu 10 : Các vật nhiễm điện thì đẩy nhau thì hút nhau.

A. Khác loại, cùng loại

B. Cùng loại, khác loại

C. Âm, dương

D. Dương , âm

Câu 11 : Các vật nhiễm điện khác loại thì, cùng loại thì

A. Đẩy nhau, hút nhau

B. Hút nhau, đẩy nhau

C. Âm, dương

D. Dương , âm

Câu 12 : Các vật nhiễm.....thì đẩy nhau.

A. Cùng điện tích dương

B. Cùng điện tích âm

C. Điện tích cùng loại

D. Điện tích khác loại

Câu 13 : Các vật nhiễm.....thì hút nhau.

A. Cùng điện tích dương

B. Cùng điện tích âm

C. Điện tích cùng loại

D. Điện tích khác loại

Câu 14 : Có bốn vật a, b, c, d đều bị nhiễm điện. Nếu vật a hút b ; b hút c ; c đẩy d thì câu phát biểu nào dưới đây là đúng?

- A. Vật a và c có điện tích trái dấu.
- B. Vật b và d có điện tích cùng dấu.
- C. Vật a và c có điện tích cùng dấu.
- D. Vật a và d có điện tích trái dấu.

Câu 15 : Có bốn vật a, b, c, d đều bị nhiễm điện. Nếu vật a hút b; b hút c; c đẩy d thì câu phát biểu nào dưới đây là sai?

- A. Vật a và c có điện tích cùng dấu.
- B. Vật b và d có điện tích trái dấu.
- C. Vật a và b có điện tích trái dấu.
- D. Vật a và d có điện tích trái dấu.

Câu 16 : Các vật A, B đều nhiễm điện. Đưa vật A nhiễm điện dương gần vật B thì thấy hút nhau, đưa vật B gần vật C thì thấy hiện tượng đẩy nhau. Vậy vật C sẽ:

- A. Không nhiễm điện
- B. Nhiễm điện dương
- C. Nhiễm điện âm
- D. Vừa nhiễm dương ,vừa nhiễm điện âm

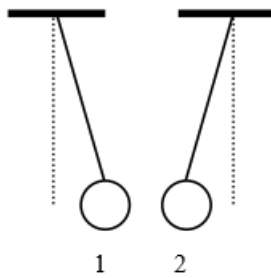
Câu 17 : Một vật trung hoà về điện, sau khi được cọ xát thì nhiễm điện âm. Đó là do nguyên nhân nào dưới đây?

- A. Vật đó mất bớt điện tích dương
- B. Vật đó nhận thêm electron
- C. Vật đó mất bớt electron
- D. Vật đó nhận thêm điện tích dương

Câu 18 : Một vật trung hoà về điện, sau khi được cọ xát thì nhiễm điện dương. Đó là do nguyên nhân nào dưới đây?

- A. Vật đó mất bớt điện tích dương
- B. Vật đó nhận thêm electron
- C. Vật đó mất bớt electron
- D. Vật đó nhận thêm điện tích dương

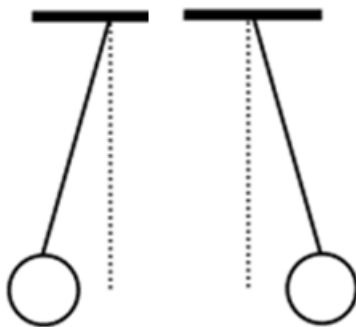
Câu 19 : Hai vật tích điện được treo trên hai sợi dây mảnh, cả hai bị lệch khỏi vị trí cân bằng như hình vẽ:



Điện tích mà vật 1 và 2 có thể bị nhiễm là:

- A. Âm, âm
- B. Âm, dương
- C. Dương, dương
- D. Dương, trung hòa

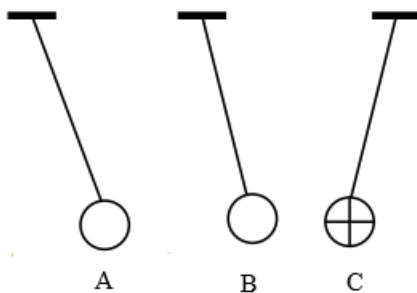
Câu 20 : Hai vật tích điện được treo trên hai sợi dây mảnh, cả hai bị lệch khỏi vị trí cân bằng như hình vẽ:



Điện tích mà vật 1 và 2 có thể bị nhiễm là:

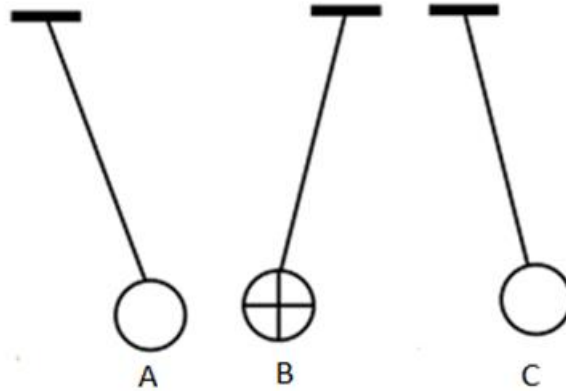
- A. Âm, trung hòa
- B. Âm, dương
- C. Dương, dương
- D. Dương, trung hòa

Câu 21 : Ba quả cầu nhỏ A, B, C được treo vào ba sợi dây mảnh. Cho quả cầu C tích điện dương ta thấy hiện tượng như hình. Hỏi quả cầu A và B tích điện gì?



- A. Âm
- B. Dương
- C. Âm và dương
- D. Dương và âm

Câu 22 : Ba quả cầu nhỏ A, B, C được treo vào ba sợi dây mảnh. Cho quả cầu B tích điện dương ta thấy hiện tượng như hình. Hỏi quả cầu A và C tích điện gì?



- A. Âm
- B. Dương
- C. Âm và dương
- D. Dương và âm

Câu 23 : Trong các phân xưởng dệt, người ta thường treo các tấm kim loại nhiễm điện ở trên cao. Việc làm này có tác dụng:

- A. Làm cho nhiệt độ trong phòng luôn ổn định.
- B. Chúng có tác dụng hút các bụi bông lên bề mặt của chúng, làm cho không khí trong xưởng ít bụi hơn.
- C. Làm cho phòng sáng hơn.
- D. Làm cho công nhân không bị nhiễm điện.

Câu 24 : Trong một thí nghiệm, khi đưa một đầu thước nhựa dẹt lại gần quả cầu bằng nhựa xốp được treo bằng sợi chỉ, quả cầu nhựa xốp bị đẩy ra xa. Câu kết luận nào sau đây là đúng?

- A. Quả cầu và thước nhựa bị nhiễm điện khác loại
- B. Quả cầu không bị nhiễm điện, còn thước nhựa bị nhiễm điện
- C. Quả cầu và thước nhựa đều không bị nhiễm điện
- D. Quả cầu và thước nhựa bị nhiễm điện cùng loại

Câu 25 : Nguyên tử gồm:

- A. Hạt nhân mang điện tích dương và các notron mang điện tích âm chuyển động quanh hạt nhân
- B. Hạt nhân mang điện tích dương và các electron mang điện tích âm chuyển động quanh hạt nhân
- C. Hạt nhân mang điện tích âm và các electron mang điện tích dương chuyển động quanh hạt nhân
- D. Hạt nhân mang điện tích âm và các notron mang điện tích dương chuyển động quanh hạt nhân

Câu 26 : Trong cấu tạo nguyên tử, hạt nhân và electron có điện tích:

- A. Cùng loại
- B. Như nhau
- C. Khác loại
- D. Bằng nhau

Câu 27 : Nguyên tử trung hòa về điện là nguyên tử có:

- A. Tổng điện tích âm của các electron bằng tổng điện tích dương của hạt nhân
- B. Tổng điện tích của notron bằng tổng điện tích âm của các electron
- C. Tổng điện tích của notron bằng tổng điện tích dương của hạt nhân
- D. Tổng điện tích của notron bằng tổng điện tích âm của các electron và tổng điện tích dương của hạt nhân

Câu 28 : Một nguyên tử trung hòa về điện khi:

- A. Tổng điện tích âm của các electron có trị số tuyệt đối bằng điện tích dương của hạt nhân.
- B. Tổng điện tích dương của các electron có trị số tuyệt đối bằng điện tích âm của hạt nhân.
- C. Tổng điện tích dương của các electron có trị tuyệt đối lớn hơn điện tích dương của hạt nhân.
- D. Tổng điện tích dương của các electron có trị số tuyệt đối nhỏ hơn điện tích dương của hạt nhân.

Câu 29 : Chọn phương án sai?

- A. Mọi vật đều được cấu tạo từ các nguyên tử
- B. Nguyên tử gồm các electron mang điện âm chuyển động quanh hạt nhân và hạt nhân mang điện tích dương
- C. Electron không thể dịch chuyển từ nguyên tử này sang nguyên tử khác hay từ vật này sang vật khác
- D. Nguyên tử trung hòa về điện là nguyên tử có tổng điện tích âm của các electron bằng tổng điện tích dương của hạt nhân.

Câu 30 : Chọn phương án đúng?

- A. Hầu hết các vật đều được cấu tạo từ các nguyên tử
- B. Nguyên tử gồm các electron mang điện dương chuyển động quanh hạt nhân và hạt nhân mang điện tích âm
- C. Electron có thể dịch chuyển từ nguyên tử này sang nguyên tử khác hay từ vật này sang vật khác
- D. Nguyên tử trung hòa về điện là nguyên tử có tổng điện tích dương của các electron bằng tổng điện tích âm của hạt nhân.

Đáp án bộ 30 bài tập trắc nghiệm Vật lý 7 Bài 18: Hai loại điện tích

1.B 2.D 3.A 4.B 5.D 6.B 7.D 8.D 9.D 10.B 11.B 12.C 13.D 14.C 15.D 16.C 17.B
18.C 19.B 20.C 21.D 22.C 23.B 24.D 25.B 26.C 27.A 28.A 29.C 30.C