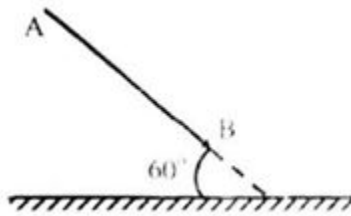


Bộ câu hỏi và Câu tập trắc nghiệm Vật lý 7 Bài 5: Ảnh của một vật tạo bởi gương phẳng được chúng tôi sưu tầm và tổng hợp bao gồm những dạng câu hỏi trọng tâm và thường xuất hiện trong Bài kiểm tra quan trọng. Mời các em học sinh và quý thầy cô giáo theo dõi chi tiết dưới đây.

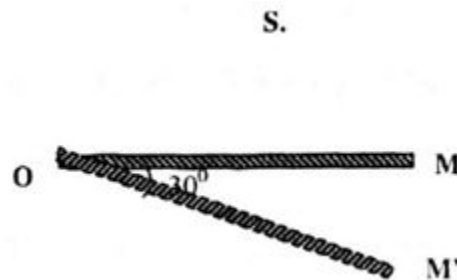
Bộ 25 câu hỏi trắc nghiệm Vật lý lớp 7 Bài 5: Ảnh của một vật tạo bởi gương phẳng

Câu 1 : Một vật sáng AB đặt trước gương phẳng như hình. Góc tạo bởi vật và mặt gương bằng . Góc tạo bởi ảnh và mặt gương là:



- A. 30°
- B. 60°
- C. 90°
- D. 120°

Câu 2 : Một điểm sáng S đặt trước một gương phẳng OM như hình:



Khi cho gương quay một góc $\alpha = 20^\circ$ quanh O thì ảnh của S di chuyển, Đoạn đường OS' quay được một góc bằng bao nhiêu?

- A. 20°
- B. 40°
- C. 30°

D. 60°

Câu 3 : Điểm sáng S đặt trước gương phẳng, cách gương phẳng một đoạn 5cm và cho ảnh S'. Khoảng cách SS' lúc này là:

- A. 5cm
- B. 10cm
- C. 15cm
- D. 20cm

Câu 4 : Khoảng cách từ một điểm sáng S đến gương phẳng bằng 1m. Khoảng cách từ ảnh S' của điểm sáng S đến điểm sáng S là:

- A. 1m
- B. 0,5m
- C. 1,5m
- D. 2m

Câu 5 : Một buổi ban trưa thức giấc, Nam nhìn chiếc đồng hồ (không số) qua chiếc gương gắn ở trên cửa. Nam thấy đồng hồ chỉ 10h. Hỏi chính xác lúc đó đồng hồ chỉ mấy giờ?



- A. 2h
- B. 14h
- C. 8h
- D. 10h

Câu 6 : Ảnh của một vật tạo bởi gương phẳng có tính chất sau:

- A. Là ảnh ảo, bằng vật

B. Là ảnh ảo, nhỏ hơn vật

C. Là ảnh thật, bằng vật

D. Là ảnh ảo lớn hơn vật

Câu 7 : Chọn câu đúng:

A. Ảnh của một vật tạo bởi gương phẳng là ảnh ảo, bằng vật

B. Ảnh của một vật tạo bởi gương phẳng là ảnh ảo, nhỏ hơn vật

C. Ảnh của một vật tạo bởi gương phẳng là ảnh thật, bằng vật

D. Ảnh của một vật tạo bởi gương phẳng là ảnh ảo lớn hơn vật

Câu 8 : Nói về tính chất ảnh của một vật tạo bởi gương phẳng, câu phát biểu nào dưới đây đúng?

A. Hứng được trên màn và lớn bằng vật.

B. Không hứng được trên màn và bé hơn vật.

C. Không hứng được trên màn và lớn bằng vật.

D. Hứng được trên màn và lớn hơn vật.

Câu 9 : Vì sao ta nhìn thấy ảnh của một vật trong gương phẳng?

A. Vì có ánh sáng truyền thẳng từ vật đến mắt ta

B. Vì mắt ta chiếu ra những tia sáng đến gương rồi quay lại chiếu sáng vật

C. Vì có ánh sáng từ vật truyền đến gương, phản xạ trên gương rồi truyền từ ảnh đến mắt ta

D. Vì có ánh sáng từ vật đi vòng ra sau gương rồi đến mắt ta

Câu 10 : Khi nào ta có thể nhìn thấy ảnh S' của một điểm sáng S đặt trước gương phẳng?

A. Khi ảnh S' ở trước mắt ta

B. Khi S' là nguồn sáng

C. Khi giữa mắt và ảnh S' không có vật chắn sáng

D. Khi mắt nhận được tia phản xạ của các tia tới xuất phát từ điểm sáng S

Câu 11 : Nhận xét nào sau đây là sai khi so sánh tác dụng của gương phẳng với một tấm kính phẳng?

- A. Nhìn vào gương phẳng ta không thể thấy được các vật ở phía sau của gương
- B. Nhìn vào tấm kính ta thấy được vật ở phía sau nó
- C. Gương phẳng và tấm kính phẳng đều tạo được ảnh của vật đặt trước chúng
- D. Ta không thể thấy được các vật ở phía bên kia tấm kính

Câu 12 : Khi soi gương, ta thấy:

- A. Ảnh thật ở sau gương
- B. Ảnh ảo ở sau gương
- C. Ảnh thật ở trước gương
- D. Ảnh ảo ở trước gương

Câu 13 : So sánh khoảng cách từ một điểm của vật đến gương phẳng với khoảng cách từ ảnh của điểm đó đến gương?

- A. Khoảng cách từ một điểm của vật đến gương phẳng lớn hơn khoảng cách từ ảnh của điểm đó đến gương
- B. Khoảng cách từ một điểm của vật đến gương phẳng bằng khoảng cách từ ảnh của điểm đó đến gương
- C. Khoảng cách từ một điểm của vật đến gương phẳng nhỏ hơn khoảng cách từ ảnh của điểm đó đến gương
- D. Khoảng cách từ một điểm của vật đến gương phẳng nhỏ hơn hoặc bằng khoảng cách từ ảnh của điểm đó đến gương

Câu 14 : Chọn đáp án đúng:

Khoảng cách từ một điểm của vật đến gương phẳngkhoảng cách từ ảnh của điểm đó đến gương

- A. Bằng

- B. Nhỏ hơn
- C. Lớn hơn
- D. Lớn hơn hoặc bằng

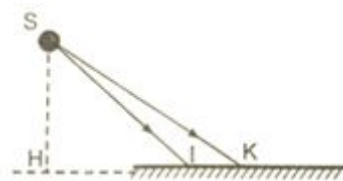
Câu 15 : Chọn phương án sai. Để biết sự tồn tại của ảnh ảo do gương phẳng tạo ra, người ta dùng các cách sau đây?

- A. Dùng máy ảnh để chụp hình ảnh của nó
- B. Dùng màn chắn để hứng
- C. Dùng mắt nhìn vào gương ta thấy ảnh ảo
- D. Dùng máy quay phim

Câu 16 : Chọn phương án sai.

- A. Để biết sự tồn tại của ảnh ảo do gương phẳng tạo ra, người ta dùng máy ảnh để chụp hình ảnh của nó
- B. Để biết sự tồn tại của ảnh ảo do gương phẳng tạo ra, người ta dùng màn chắn để hứng
- C. Để biết sự tồn tại của ảnh ảo do gương phẳng tạo ra, người ta dùng mắt nhìn vào gương ta thấy ảnh ảo
- D. Để biết sự tồn tại của ảnh ảo do gương phẳng tạo ra, người ta dùng máy quay phim

Câu 17 : Để vẽ được các tia phản xạ ở hình vẽ theo cách đơn giản, chính xác, ta căn cứ vào:



- A. Khoảng cách từ ảnh ảo S' đến gương bằng khoảng cách từ S đến gương.
- + Từ S vẽ đường thẳng vuông góc với mặt phẳng chứa gương.
- + Vẽ S' sao cho S'H = SH.
- + Từ S' vẽ các đường thẳng S'I và S'K kéo dài ra ta được các tia phản xạ.

B. Ảnh ảo S' nằm phía sau gương.

+ Vẽ đường thẳng vuông góc với gương.

+ Trên đường thẳng đó lấy một điểm S'.

+ Nối S'I và S'K kéo dài ra ta được các tia phản xạ

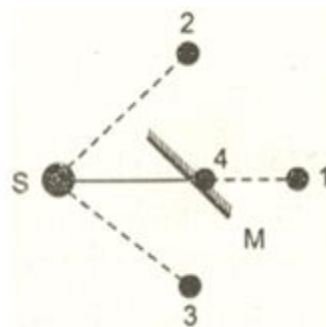
C. Định luật phản xạ ánh sáng.

+ Vẽ các pháp tuyến tại I và K.

+ Vẽ các tia phản xạ tại I và K có góc phản xạ bằng góc tới.

D. Cả 3 phương án đúng.

Câu 18 : Trên hình vẽ, M là gương phẳng, S là điểm sáng. Hỏi vị trí của ảnh ảo S' là:



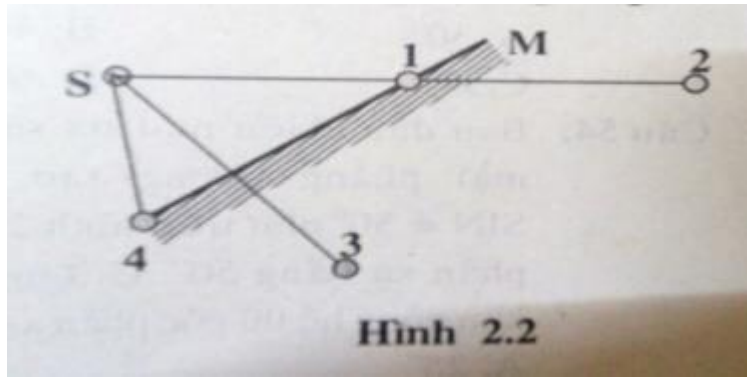
A. Vị trí 1

B. Vị trí 2

C. Vị trí 3

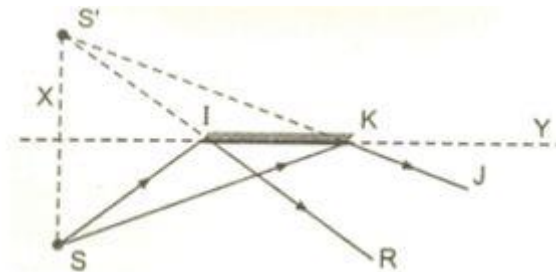
D. Vị trí 4

Câu 19 : Em hãy cho biết vị trí tạo ảnh ảo của điểm S khi phản xạ trên gương M trong hình sau:



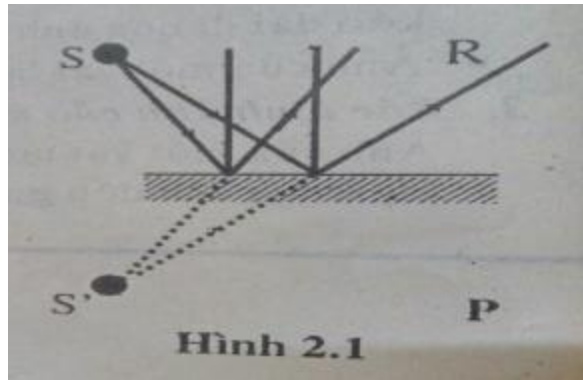
- A. Vị trí số 1
- B. Vị trí số 2
- C. Vị trí số 3
- D. Vị trí số 4

Câu 20 : Trên hình vẽ, S là điểm sáng, S' là ảnh. Vẽ hai tia tới từ S đến hai mép gương phẳng là I và K, vẽ tiếp hai tia phản xạ tại đó là IR và KJ. Muốn quan sát thấy ảnh ảo S' trong gương thì mắt phải nằm trong vùng nào trước gương? (Vùng quan sát ảnh S').



- A. Trong vùng giới hạn YIR
- B. Trong góc RIS
- C. Chỉ cần ở phía trước gương
- D. Trong góc giới hạn bởi hai tia bản xạ IR và KJ nhưng ở phía trước gương (JKIR)

Câu 21 : Trên hình vẽ, S là điểm sáng, S' là ảnh. Vẽ hai tia tới từ S đến hai mép gương phẳng, vẽ tiếp hai tia phản xạ tại đó. Muốn quan sát thấy ảnh ảo S' trong gương thì mắt phải đặt ở những điểm nào? (Vùng quan sát ảnh S')



- A. S, P, R
- B. S, R
- C. S', P
- D. S', R, P

Câu 22 : Để xác định độ lớn của ảnh do gương phẳng tạo ra, một nhóm học sinh đã tiến hành một thí nghiệm theo thứ tự:

Quang đặt một viên phấn trước một tấm kính phẳng và cả nhóm cùng nhìn vào tấm kính để quan sát.

Dùng lấy viên phấn thứ hai đúng bằng viên phấn thứ nhất, đưa ra sau tấm kính và di chuyển nó đến khi các bạn nhìn thấy có trùng khít với ảnh của viên phấn thứ nhất trong tấm kính ảnh (cũng là một gương phẳng). Dưới đây là kết luận của 4 bạn trong nhóm, kết luận nào là sai.

- A. Kích thước của ảnh nhỏ hơn kích thước của vật.
- B. Ảnh không hứng được nhưng có kích thước bằng vật.
- C. Kích thước của ảnh bằng kích thước của vật (là viên phấn thứ nhất).
- D. Kích thước của ảnh bằng kích thước viên phấn thứ hai.

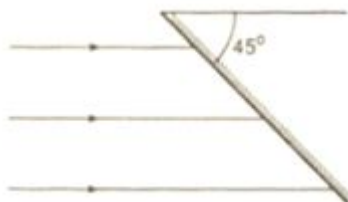
Câu 23 : Trong các hình vẽ dưới đây, AB là một mũi tên, A'B' là ảnh của AB do gương phẳng tạo ra. Hình nào sau đây vẽ đúng.

- A. Hình a
- B. Hình b

C. Hình c

D. Hình d

Câu 24 : Một gương phẳng đặt nghiêng một góc (45°) so với phương nằm ngang, chiếu một chùm tia tới song song theo phương nằm ngang lên mặt gương. Gương tạo chùm tia phản xạ:



Chọn câu trả lời đúng nhất:

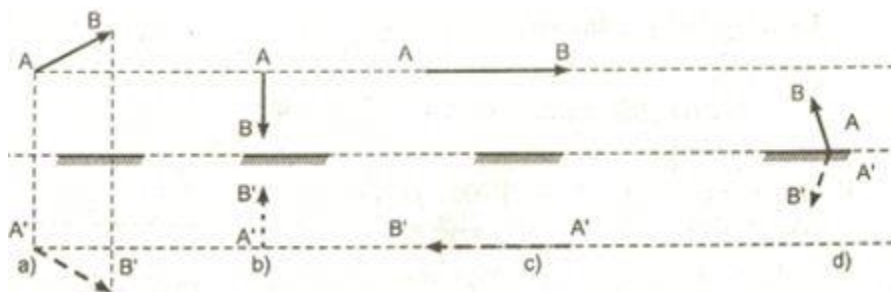
A. Là chùm sáng phân kì

B. Là chùm sáng hội tụ

C. Gồm các tia sáng không cắt nhau

D. Song song hướng thẳng đứng xuống phía dưới.

Câu 25 : Trong các hình vẽ dưới đây, AB là vật sáng ; A'B' là ảnh của nó do gương phẳng tạo ra. Hỏi hình nào sai?



A. Hình a

B. Hình b

C. Hình c

D. Hình d

Đáp án bộ 25 bài tập trắc nghiệm Vật lý 7 Bài 5: Ảnh của một vật tạo bởi gương phẳng

1.B 2.B 3.B 4.D 5.B 6.A 7.A 8.C 9.C 10.D 11.D 12.B 13.B 14.A 15.B 16.B 17.A 18.
B 19.D 20.B 21.A 22.A 23.D 24.D 25.C