

Chúng tôi xin giới thiệu đến các em học sinh bộ tài liệu **Giải vở bài tập Lịch sử lớp 6 bài 14** ngắn gọn, chi tiết, bám sát nội dung chương trình học giúp các em tiếp thu bài giảng một cách dễ hiểu và hỗ trợ các em ôn luyện thêm kiến thức.

### **Giải bài 1 vở bài tập Lịch sử 6 trang 35**

Nêu những khó khăn của nước ta ở thời Hùng Vương thứ 18 – triều vua cuối cùng của nước Văn Lang. Trong đó, khó khăn nào trở thành nguy cơ đe dọa sự tồn vong của đất nước.

#### **Lời giải:**

- Vua không lo sửa sang vũ bị, chỉ ham ăn uống vui chơi.
- Lũ lụt xảy ra, đời sống nhân dân gặp nhiều khó khăn.
- Năm 218 TCN, vua Tần sai quân đánh xuống phương Nam để mở rộng bờ cõi. Đây chính là nguy cơ đe dọa đến sự tồn vong của dân tộc.

### **Giải VBT Sử 6 bài 2 trang 35**

Hãy đánh dấu X vào ô trống đầu câu trả lời đúng.

Trước sức mạnh của quân Tần (lực lượng của giặc đông hơn ta nhiều lần), nhân dân ta hợp sức nhau lại, bỏ nhà cửa trốn vào rừng. Ban ngày, im hơn lặng tiếng, ban đêm tiến ra tập kích đánh úp và kháng chiến lâu dài, 6 năm sau giành được thắng lợi. Cách đánh giặc của nhân dân ta như trên chính là:

- Sử dụng chiến thuật đánh du kích.
- Lấy yếu chống mạnh, lấy ít đánh nhiều.
- Lấy lâu dài tại chỗ để chống lại quân giặc ở xa.
- Thể hiện tất cả ý trên.

#### **Lời giải:**

- Thể hiện tất cả ý trên.

### **Giải bài 3 vở bài tập Sử 6 trang 36**

Đánh dấu X vào ô trống đầu câu trả lời đúng.

Vua An Dương Vương đóng đô ở Phong Khê (Cổ Loa – Đông Anh – Hà Nội) theo em là vì:

- Đây là vùng đất rộng, bằng phẳng, thuận tiện giao thông thủy bộ.

[ ] Bảy giờ lực lượng của ta đủ mạnh để đánh trả các cuộc xâm lấn của giặc.

[ ] Đóng đô hiên ngang ở trung tâm đất nước để thể hiện thanh thế của ta sánh ngang với các nước lớn khác.

[ ] Cả ba ý kiến trên đều đúng.

**Lời giải:**

[X] Đây là vùng đất rộng, bằng phẳng, thuận tiện giao thông thủy bộ.

**Giải VBT Lịch Sử 6 bài 4 trang 36**

a) Vẽ sơ đồ nhà nước Âu Lạc thời An Dương Vương

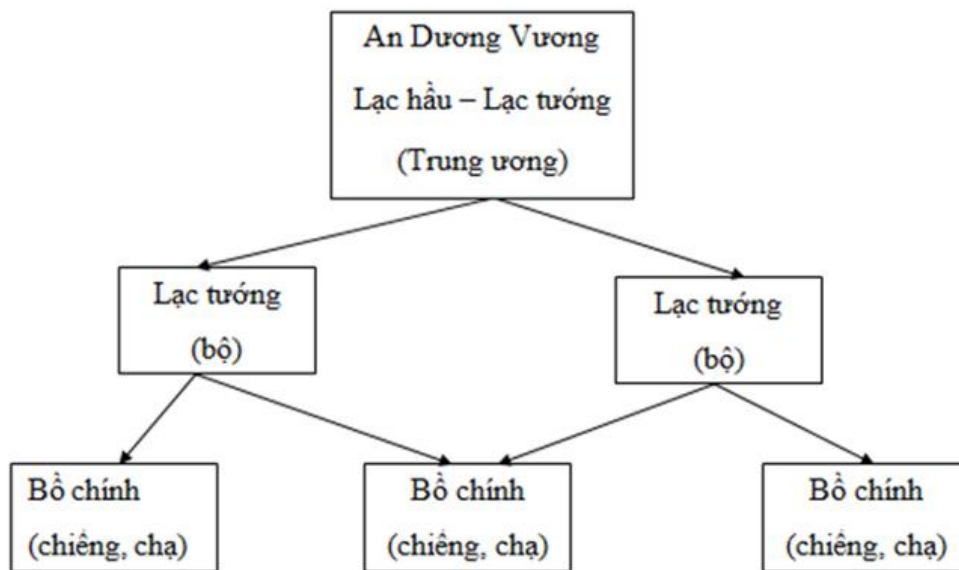
b) So sánh nhà nước Âu Lạc với nhà nước Văn Lang để tìm ra:

- Giống nhau cơ bản về tổ chức
- Khác nhau về tính chất nhà nước

c) Về mặt cơ cấu dân cư thì xã hội Văn Lang, Âu Lạc cơ bản giống nhau. Nêu các tầng lớp dân cư trong xã hội Âu Lạc.

**Lời giải:**

a)



b)

- Giống nhau cơ bản về tổ chức: Tổ chức nhà nước thời An Dương Vương đều chia thành các cấp giống với thời Hùng Vương.
- Khác nhau về tính chất nhà nước: Tuy nhiên, quyền của nhà nước cao hơn và chặt chẽ hơn. Vua có quyền thế hơn trong việc trị nước.
- c) Các tầng lớp dân cư trong xã hội Âu Lạc: những người quyền quý, dân tự do, nô tì.