

Giải bài Sán lá gan lớp 7 được chúng tôi sưu tầm và tổng hợp gồm các câu hỏi kèm lời giải chi tiết sẽ giúp các bạn học sinh nắm chắc nội dung bài học môn Sinh học 7

Trả lời câu hỏi Sinh 7 Bài 11 trang 41, 42

Trả lời câu hỏi Sinh 7 Bài 11 trang 41

Hãy chọn cụm từ bình thường, tiêu giảm, phát triển,... để điền vào bảng cho thích hợp và giải thích ngắn gọn ý nghĩa của hiện tượng ấy.

Lời giải:

STT	Đặc điểm, đại diện	Sán lông	Sán lá gan	Ý nghĩa thích nghi
1	Mắt	Phát triển	Tiêu giảm	Kí sinh
2	Lông bơi	Phát triển	Tiêu giảm	Không di chuyển
3	Giác bám	Không có	Phát triển	Bám vật chủ
4	Cơ quan tiêu hóa (nhánh ruột)	Bình thường	Phát triển	Hấp thụ nhiều chất dinh dưỡng
5	Cơ quan sinh dục	Bình thường	Phát triển	Đẻ nhiều

Trả lời câu hỏi Sinh 7 Bài 11 trang 42

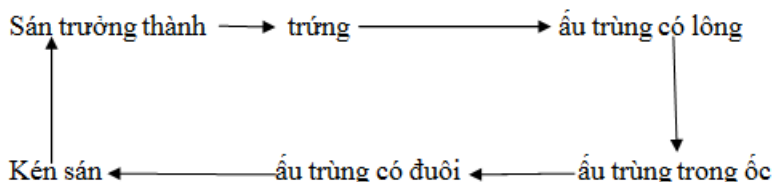
- Hãy cho biết vòng đời sán lá gan sẽ bị ảnh hưởng như thế nào nếu trong thiên nhiên xảy ra các tình huống sau:

- + Trứng sán lá gan không gặp nước
- + Ấu trùng nở ra không gặp cơ chế thích hợp
- + Ốc chứa vật kí sinh bị động vật khác (cá, vịt, chim nước,...) ăn thịt.
- + Kén sán bám vào rau, bèo,... chò mãi không gặp trâu bò ăn phải.

- Sán lá gan thích nghi với phát tán giống nòi như thế nào?

Lời giải:

- Vòng đời sán lá gan:



- + Trứng sán lá gan không gặp nước: trứng không nở thành ấu trùng.
 - + Ấu trùng nở ra không gặp cơ chế thích hợp: ấu trùng chết.
 - + Ốc chứa vật kí sinh bị động vật khác (cá, vịt, chim nước,...) ăn thịt: ấu trùng không còn phát triển được nữa.
 - + Kén sán bám vào rau, bèo,... chờ mãi không gặp trâu bò ăn phải: kén hỏng và không trở thành sán được.
 - Sán lá gan thích nghi với phát tán giống nòi: sán lá gan có những đặc điểm thích nghi với đời sống kí sinh.
 - + Mắt và lông bơi tiêu giảm.
 - + Giác bám, cơ quan tiêu hóa, cơ quan sinh dục phát triển.
 - + Ấu trùng và kén khi được hình thành có lông bơi và giác bám → thích nghi với đời sống bơi lội và bám vào vật.
- Vòng đời của Sán lá gan có đặc điểm: thay đổi vật chủ và qua nhiều giai đoạn ấu trùng thích nghi với kí sinh.

Giải bài tập SGK Sinh học 7 Bài 11

Bài 1 (trang 43 sgk Sinh học 7)

Cấu tạo sán lá gan thích nghi với đời sống kí sinh như thế nào?

Lời giải:

Cấu tạo sán lá gan thích nghi với đời sống kí sinh:

- Cơ thể dẹp, hình lá: chống lại các lực tác động của môi trường kí sinh.
- Cơ dọc, cơ vòng, cơ lưng bụng phát triển: chun giãn, phòng dẹp để chui rúc trong môi trường kí sinh.
- Mắt và lông bơi tiêu giảm, các giác bám phát triển: bám chắc vào môi trường kí sinh.
- Hầu có cơ khỏe, cơ quan tiêu hóa tiêu giảm chỉ còn 2 nhánh ruột, không có hậu môn: lấy được nhiều chất dinh dưỡng từ vật chủ và trực tiếp hấp thu chất dinh dưỡng vào cơ thể.

- Hệ sinh dục phát triển, lưỡng tính, ấu trùng cũng có khả năng sinh sản: sinh sản liên tục, số lượng trứng lớn đảm bảo duy trì thế hệ trong môi trường không thuận lợi.

Bài 2 (trang 43 sgk Sinh học 7)

Vì sao trâu, bò nước ta mắc bệnh sán lá gan nhiều?

Lời giải:

Trâu bò nước ta mắc bệnh sán lá gan nhiều vì:

- Trứng sán khi gặp nước sẽ nở thành ấu trùng có lông bơi, ấu trùng này sống kí sinh trong ruột ốc, sinh sản ra ấu trùng có đuôi.
- Ấu trùng có đuôi rời khỏi ốc, bám vào cây cỏ, bèo, cây thủy sinh; rụng đuôi và kết kén.
- Trâu bò nước ta thường được chăn thả ngoài đồng ruộng, chúng ăn cỏ và uống nước ở các đầm, ao rồi lại phóng uế ngay trên đồng ruộng. Nơi này cũng chính là môi trường sống của ấu trùng sán lá gan.
- Ngoài ra, việc chăn nuôi trâu bò ở nước ta còn mang tính tự phát, chưa theo quy trình khoa học, do vậy cũng không chú ý đến việc tẩy giun sán và phòng bệnh. Vì vậy nguy cơ lây nhiễm sán ở trâu bò càng tăng cao.

Bài 3 (trang 43 sgk Sinh học 7)

Hãy trình bày vòng đời của sán lá gan?

Lời giải:

Vòng đời của sán lá gan:

- Mỗi ngày sán lá gan đẻ khoảng 4000 trứng.
- Trứng sán khi gặp nước sẽ nở thành ấu trùng có lông bơi.
- Ấu trùng có lông bơi kí sinh trong ruột ốc sinh sản tạo ra nhiều ấu trùng có đuôi.
- Ấu trùng có đuôi rời ốc, bám vào cây cỏ, cây thủy sinh sẽ rụng đuôi, kết vỏ cứng (kén sán).
- Trâu bò ăn phải cây cỏ có kén sán sẽ bị nhiễm sán lá gan.

Lý thuyết Sinh 7 Bài 11

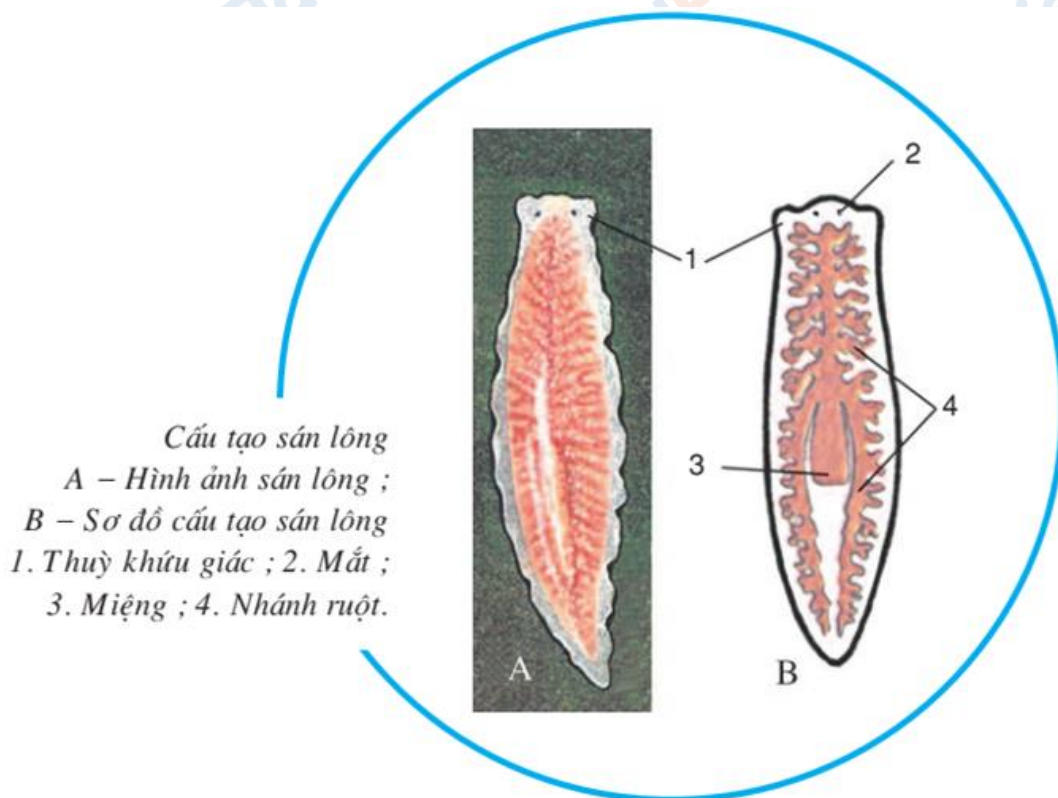
Khác với Ruột khoang, Giun dẹp có đối xứng hai bên và cơ thể dẹp theo chiều lưng bụng. Chúng gồm: sán lông (sống tự do), sán lá và sán dây (sống kí sinh).

- Sán lông

+ Sán lông sống tự do, thường gặp ở vùng nước ven biển. Chúng thích ẩn náu ở các khe đá để tìm thức ăn. Ở các ao, hồ ít gặp hơn

+ Cơ thể sán lông hình lá, hơi dài, dẹp theo hướng lưng bụng. Nhờ các lông bơi (do đó có tên là sán lông) sán lông bơi nhẹ nhàng trong nước hay trượt trên giá thể.

+ Sán lông có đầu bằng, 2 bên đầu là thùy khứu giác, ở giữa là 2 mắt đen, Đuôi sán lông hơi nhọn. Chúng có miệng nằm ở mặt bụng. Tiếp theo miệng là các nhánh ruột, chưa có hậu môn. Sán lông thích nghi với lối sống bơi lội tự do.

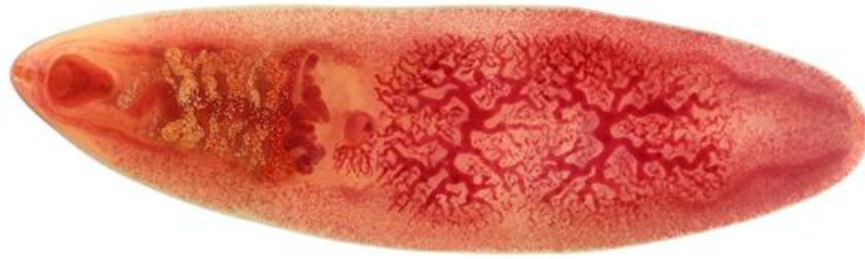


Sán lá gan thích nghi với đời sống kí sinh nên một số bộ phận cơ thể tiêu giảm.

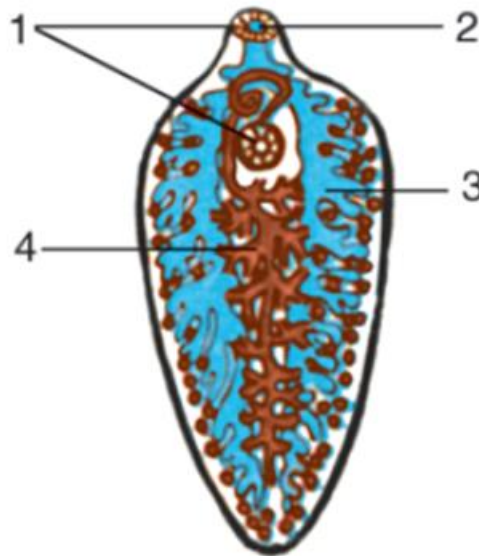
I. Nơi sống, cấu tạo và di chuyển

- Sán lá gan là những giun dẹp kí sinh ở gan và mật trâu, bò, làm chúng gầy rạc và chậm lớn.

- Cơ thể sán lá gan hình lá, dẹp, dài 2 – 5cm, màu đỏ máu.



- Mắt, lông bơi tiêu giảm. Ngược lại, các giác bám phát triển.
- Nhờ cơ dọc, cơ vòng và cơ lưng bụng phát triển, nên sán lá gan có thể chun dẫn, phòng dẹp cơ thể để chui rúc, luồn lách trong môi trường kí sinh.



Hình 11.1. Cấu tạo sán lá gan
1. Giác bám ; 2. Miệng ; 3. Nhánh ruột ; 4. Cơ quan sinh dục lưỡng tính (phân nhánh).

II. Dinh dưỡng

- Sán lá gan dùng 2 giác bám chắc vào nội tạng vật chủ. Hầu có cơ khỏe giúp miệng hút chất dinh dưỡng từ môi trường kí sinh đưa vào 2 nhánh ruột phân nhiều nhánh nhỏ để vừa tiêu hóa vừa dẫn chất dinh dưỡng nuôi cơ thể. Sán lá gan chưa có hậu môn.

III. Sinh sản

1. Cơ quan sinh dục

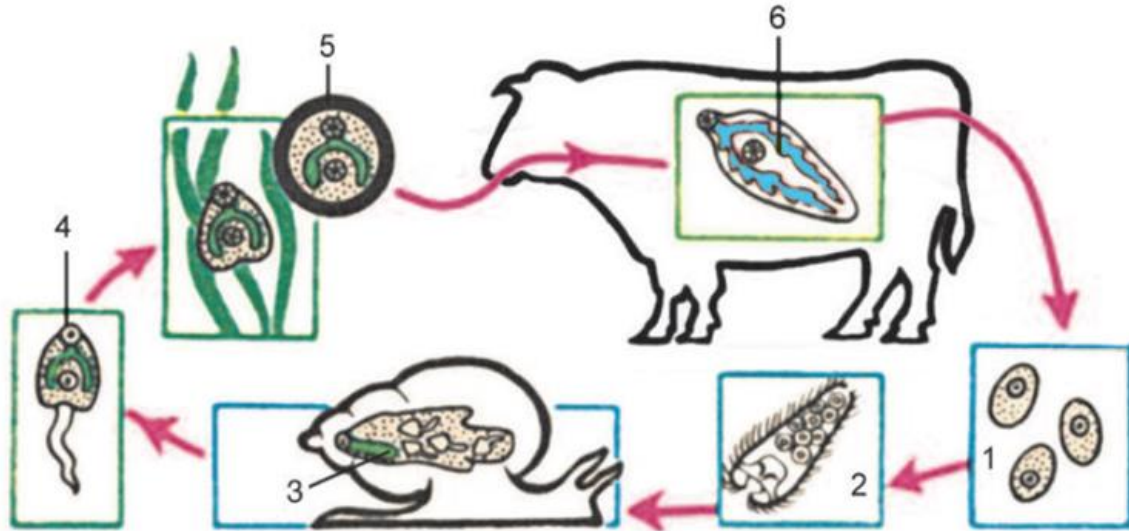
- Sán lá gan lưỡng tính. Cơ quan sinh dục gồm: cơ quan sinh dục đực và cơ quan sinh dục cái với tuyến noãn hoàng. Phần lớn chúng có cấu tạo dạng ống phân nhánh và phát triển chằng chịt.

Bảng đặc điểm cấu tạo của sán lông, sán lá gan

STT	Đại diện	Sán lông	Sán lá gan	Ý nghĩa thích nghi
	Đặc điểm			
1	Mắt	Phát triển	Tiêu giảm	Kí sinh
2	Lông bơi	Phát triển	Tiêu giảm	Không di chuyển
3	Giác bám	Không có	Phát triển	Bám vật chủ
4	Cơ quan tiêu hóa	Bình thường	Phát triển	Hấp thụ chất dinh dưỡng
5	Cơ quan sinh dục	Bình thường	Phát triển	Sinh sản nhiều

2. Vòng đời

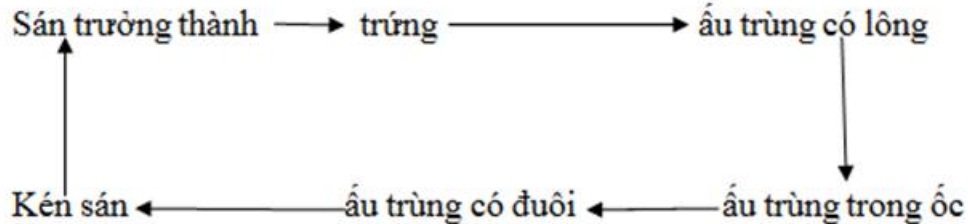
- Sán lá gan đẻ nhiều trứng (khoảng 4000 trứng mỗi ngày)
- Trứng gặp nước nở thành ấu trùng có lông bơi
- Ấu trùng chui vào sống kí sinh trong ốc ruộng, sinh sản cho nhiều ấu trùng có đuôi. Ấu trùng có đuôi rời khỏi ốc bám vào cây cỏ, bèo và cây thủy sinh, rụng đuôi, kết vỏ cứng, trở thành kén sán.
- Nếu trâu bò ăn phải cây cỏ có kén sán, sẽ bị nhiễm bệnh sán lá gan.



Hình 11.2. Vòng đời sán lá gan

1. Trứng sán lá gan ; 2. Ấu trùng lông ; 3. Ấu trùng trong ốc ;
4. Ấu trùng có đuôi ; 5. Kén sán ; 6. Sán trưởng thành ở gan bò.

- Vòng đời của sán lá gan sẽ bị ảnh hưởng:



+ Trứng sán lá gan không gặp nước thì trứng không nở được thành ấu trùng.

+ Ấu trùng nở ra không gặp cơ thể ốc thích hợp thì ấu trùng chết.

+ Ốc chứa vật kí sinh bị động vật khác ăn thịt: ấu trùng không phát triển được nữa.

+ Kén sán bám vào rau, bèo,... chờ mãi không gặp trâu bò ăn phải: kén hỏng và không trở thành sán được.

- Sán lá gan thích nghi với phát tán giống nòi

+ Phát triển qua nhiều giai đoạn ấu trùng với nhiều vật chủ

+ đẻ nhiều trứng

+ Hình thành kén sản để chờ vật chủ giúp chúng tránh được các yếu tố bất lợi từ môi trường, thời gian tồn tại lâu hơn.