

## Đề thi giữa kì 1 lớp 12 Địa lý 2021 - Đề số 1

**Câu 1:** Biển Đông có đặc điểm nào dưới đây?

- A. Nằm trong vùng nhiệt đới ẩm gió mùa.
- B. Là một trong các biển nhỏ ở Thái Bình Dương.
- C. Nằm ở phía Đông của Thái Bình Dương.
- D. Phía đông và đông nam mở ra đại dương.

**Câu 2:** Các bộ phận thuộc vùng biển nước ta theo thứ tự từ trong ra ngoài là:

- A. Nội thủy, lãnh hải, tiếp giáp lãnh hải, đặc quyền kinh tế và thềm lục địa
- B. Lãnh hải, tiếp giáp lãnh hải, nội thủy và thềm lục địa
- C. Đường cơ sở, lãnh hải, thềm lục địa và đặc quyền kinh tế
- D. Nội thủy, lãnh hải, tiếp giáp lãnh hải, đường cơ sở và đặc quyền kinh tế

**Câu 3:** Ở vùng biển này nhà nước ta có chủ quyền hoàn toàn về thăm dò, khai thác, bảo vệ và quản lí tài nguyên thiên nhiên là vùng:

- A. Thềm lục địa
- B. Tiếp giáp lãnh hải
- C. Vùng đặc quyền kinh tế
- D. Nội thủy

**Câu 4:** Ở nước ta thời tiết mùa đông bớt lạnh khô, mùa hè bớt nóng bức là nhờ:

- A. Nằm gần Xích đạo, mưa nhiều.
- B. Địa hình 85% là đồi núi thấp.
- C. Ảnh hưởng của gió Tín Phong.
- D. Tiếp giáp với Biển Đông.

**Câu 5:** Vùng biển nước ta rộng bao nhiêu km<sup>2</sup>?

- A. Rộng khoảng 0,5 triệu km<sup>2</sup>.
- B. Rộng khoảng 1 triệu km<sup>2</sup>.
- C. Rộng khoảng 1,5 triệu km<sup>2</sup>.
- D. Rộng khoảng 2 triệu km<sup>2</sup>.

**Câu 6:** Biển Đông giàu về loại tài nguyên khoáng sản nào sau đây?

- A. Dầu khí, than đá, quặng sắt.
- B. Dầu khí, cát, muối biển.
- C. quặng vàng, cát, muối biển.
- D. Thủy sản, muối biển.

**Câu 7:** Quá trình chủ yếu chi phối địa mạo của vùng ven biển của nước ta là:

- A. Xâm thực.
- B. Mài mòn.
- C. Bồi tụ.
- D. Xâm thực - bồi tụ.

**Câu 8:** Tác động toàn diện của Biển Đông lên khí hậu nước ta là:

- A. Mang lại cho nước ta lượng mưa và độ ẩm lớn.
- B. Làm cho khí hậu nước ta mang đặc tính khí hậu hải dương nên điều hòa hơn.
- C. Làm giảm tính chất khắc nghiệt của thời tiết lạnh, khô trong mùa đông.
- D. Làm giảm bớt thời tiết nóng bức trong mùa hạ.

**Câu 9:** Vân Phong là vịnh biển thuộc tỉnh (thành) nào sau đây:

- A. Quảng Ninh.
- B. Đà Nẵng.
- C. Khánh Hoà.

D. Bình Thuận.

**Câu 10:** Đặc điểm của Biển Đông có ảnh hưởng nhiều nhất đến thiên nhiên nước ta là:

A. Nóng, ẩm và chịu ảnh hưởng của gió mùa.

B. Có diện tích lớn gần 3,5 triệu km<sup>2</sup>.

C. Biển kín với các hải lưu chạy khép kín.

D. Có thêm lục địa mở rộng hai đầu thu hẹp ở giữa.

**Câu 11:** Tính chất nhiệt đới của khí hậu nước ta được quy định bởi vị trí:

A. Thuộc châu Á.

B. Nằm ven biển Đông, phía tây Thái Bình Dương.

C. Nằm trong vùng nội chí tuyến.

D. Nằm trong vùng khí hậu gió mùa.

**Câu 12:** Gió mùa đông hoạt động ở nước ta trong thời gian nào?

A. Từ tháng 5 đến tháng 10.

B. Từ tháng 6 đến tháng 12.

C. Từ tháng 11 đến tháng 4 năm sau.

D. Từ tháng 12 đến tháng 6 năm sau.

**Câu 13:** Gió đông bắc thổi ở vùng phía nam đèo Hải Vân vào mùa đông thực chất là:

A. Gió mùa mùa đông nhưng đã biến tính khi vượt qua dãy Bạch Mã.

B. Gió địa phương hoạt động thường xuyên suốt năm giữa biển và đất liền.

C. Gió tín phong ở nửa cầu Bắc hoạt động thường xuyên suốt năm.

D. Gió mùa mùa đông xuất phát từ cao áp ở lục địa châu Á.

**Câu 14:** Khu vực chịu tác động mạnh nhất của gió mùa Đông bắc ở nước ta là:

A. Đồng bằng sông Hồng.

- B. Vùng núi Tây Bắc.
- C. Vùng núi Đông Bắc.
- D. Vùng núi Trường Sơn Bắc.

**Câu 15:** Kiểu rừng đặc trưng của nước ta hiện nay là:

- A. Rừng rậm nhiệt đới ẩm lá rộng thường xanh.
- B. Rừng gió mùa thường xanh.
- C. Rừng gió mùa nửa rụng lá.
- D. Rừng ngập mặn thường xanh ven biển.

**Câu 16:** Ở nước ta, Tín phong hoạt động mạnh nhất vào thời gian nào?

- A. Giữa mùa gió Đông Bắc.
- B. Giữa mùa Gió Tây Nam.
- C. Đầu mùa gió Đông Bắc và giữa mùa gió Tây Nam.
- D. Chuyển tiếp giữa hai mùa gió.

**Câu 17:** Trong chế độ khí hậu, ở miền Bắc phân chia thành 2 mùa là:

- A. Mùa đông lạnh, nhiều mưa và mùa hạ nóng, ít mưa.
- B. Mùa đông ẩm áp, ít mưa và mùa hạ mát mẻ, ít mưa.
- C. Mùa đông lạnh, ít mưa và mùa hạ nóng ẩm, mưa nhiều.
- D. Mùa đông ẩm áp, ít mưa và mùa hạ mát mẻ, mưa nhiều.

**Câu 18:** So với Hà Nội và Thành phố Hồ Chí Minh thì Huế là nơi có cân bằng ẩm lớn nhất. Nguyên nhân chính là:

- A. Huế là nơi có lượng mưa trung bình năm lớn nhất nước ta.
- B. Huế có lượng mưa lớn nhưng bốc hơi ít do mưa nhiều vào mùa thu đông.
- C. Huế có lượng mưa không lớn nhưng mưa thu đông nên ít bốc hơi.

D. Huế có lượng mưa khá lớn nhưng mùa mưa trùng với mùa lạnh nên ít bốc hơi.

**Câu 19:** Vì sao nước ta có lượng mưa lớn, trung bình 1500 – 2000 mm/năm?

A. Tín phong mang mưa tới.

B. Nhiệt độ cao nên lượng bốc hơi lớn.

C. Các khối không khí qua biển mang ẩm vào đất liền.

D. Địa hình cao đón gió gây mưa.

**Câu 20:** Tại sao hình thành các trung tâm mưa ít, mưa nhiều ở nước ta?

A. Hướng núi.

B. Độ cao địa hình.

C. Hoàn lưu gió mùa.

D. Sự kết hợp giữa địa hình và hoàn lưu gió mùa.

**Câu 21:** Nước ta cùng có đường biên giới trên biển và trên đất liền với:

A. Trung Quốc, Lào.

B. Lào, Campuchia.

C. Trung Quốc, Thái Lan.

D. Trung Quốc, Campuchia.

**Câu 22:** Trở ngại lớn nhất của địa hình miền núi đối với sự phát triển kinh tế - xã hội của nước ta là:

A. Địa hình bị chia cắt mạnh, nhiều sông suối, hẻm vực gây trở ngại cho giao thông.

B. Địa hình dốc, đất dễ bị xói mòn, lũ quét, lũ nguồn dễ xảy ra.

C. Động đất dễ phát sinh ở những vùng đứt gãy sâu.

D. Thiếu đất canh tác, thiếu nước nhất là ở những vùng núi đá vôi.

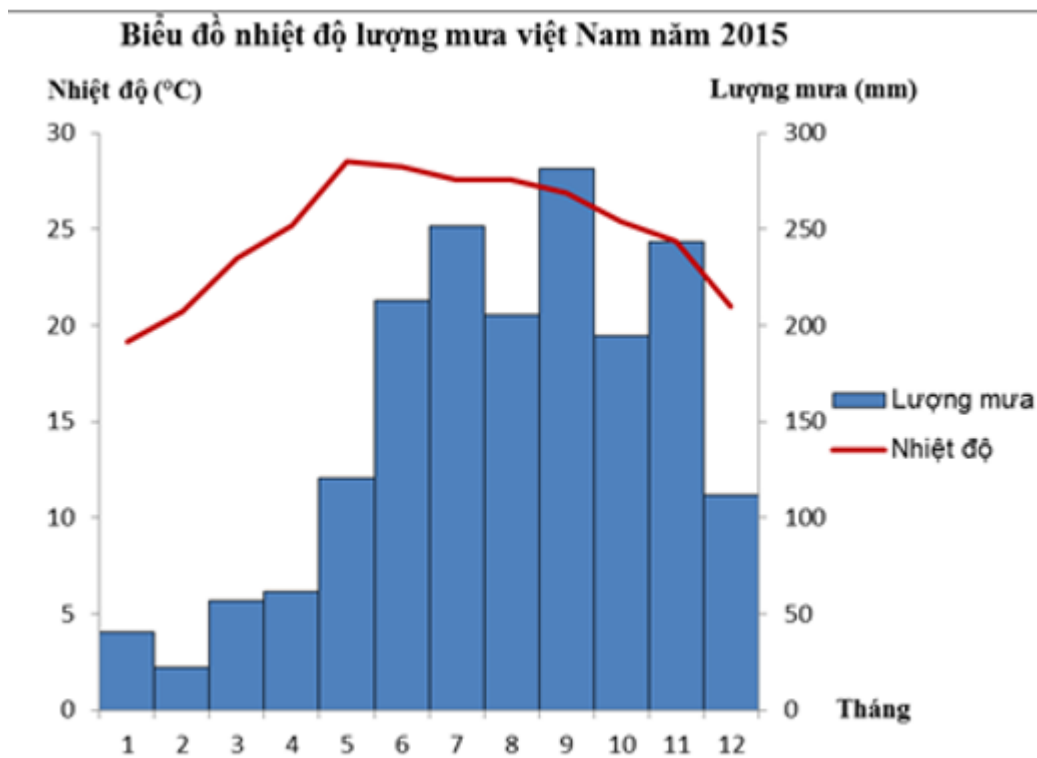
**Câu 23:** Nguyên nhân cơ bản nhất tạo nên sự phân hoá đa dạng của thiên nhiên nước ta là:

- A. Nước ta là nước nhiều đồi núi.
- B. Nước ta nằm trong khu vực chịu ảnh hưởng của gió mùa.
- C. Nước ta có khí hậu nhiệt đới ẩm.
- D. Nước ta nằm tiếp giáp với Biển Đông.

**Câu 24:** Vì sao địa hình nước ta nhiều đồi núi và chủ yếu là đồi núi thấp?

- A. Lãnh thổ nước ta được hình thành từ giai đoạn tiền Cambri cách đây trên 2 tỉ năm.
- B. Lãnh thổ nước ta được hình thành rất sớm, bị bào mòn lâu dài sau đó lại được nâng lên.
- C. Lãnh thổ nước ta được hình thành chủ yếu trong giai đoạn Cổ kiến tạo.
- D. Lãnh thổ nước ta trải qua nhiều kì vận động tạo núi như Calêđôni, Hecxini, Indôxini, Kimêri, Anpi.

**Câu 25:** Cho biểu đồ:



Nhận định nào không đúng trong các nhận định sau:

- A. Tháng 7 có nhiệt độ và lượng mưa cao nhất trong năm.
- B. Tháng có nhiệt độ cao nhất trong năm là tháng 5.
- C. Tháng có lượng mưa cao nhất trong năm là tháng 9.
- D. Tháng 1 là tháng có nhiệt độ thấp nhất trong năm.

**Câu 26:** Cho bảng số liệu:

**NHIỆT ĐỘ, LƯỢNG MƯA CỦA VIỆT NAM NĂM 2015**

Tháng	1	2	3	4	5	6	7	8	9	10	11	12
Nhiệt độ (°C)	19,2	20,7	23,5	25,2	28,5	28,3	27,6	27,6	26,9	25,4	24,4	21,0
Lượng mưa (mm)	40,1	22,0	56,8	61,2	120,3	212,9	251,4	205,1	281,6	194,8	243,2	111,5

Lượng mưa trung bình năm của nước ta là?

- A. 150.1mm            C. 1800mm
- B. 1500mm            D. 2000mm

**Câu 27:** Cho bảng số liệu sau:

**LƯỢNG MƯA, LƯỢNG BỐC HƠI VÀ CÂN BẰNG ẨM CỦA MỘT SỐ ĐỊA ĐIỂM**

Đơn vị: mm

Địa điểm	Lượng mưa	Lượng bốc hơi	Cân bằng ẩm
Hà Nội	1667	989	+678
Huế	2868	1000	+1868
TP. Hồ Chí Minh	1931	1686	+ 245

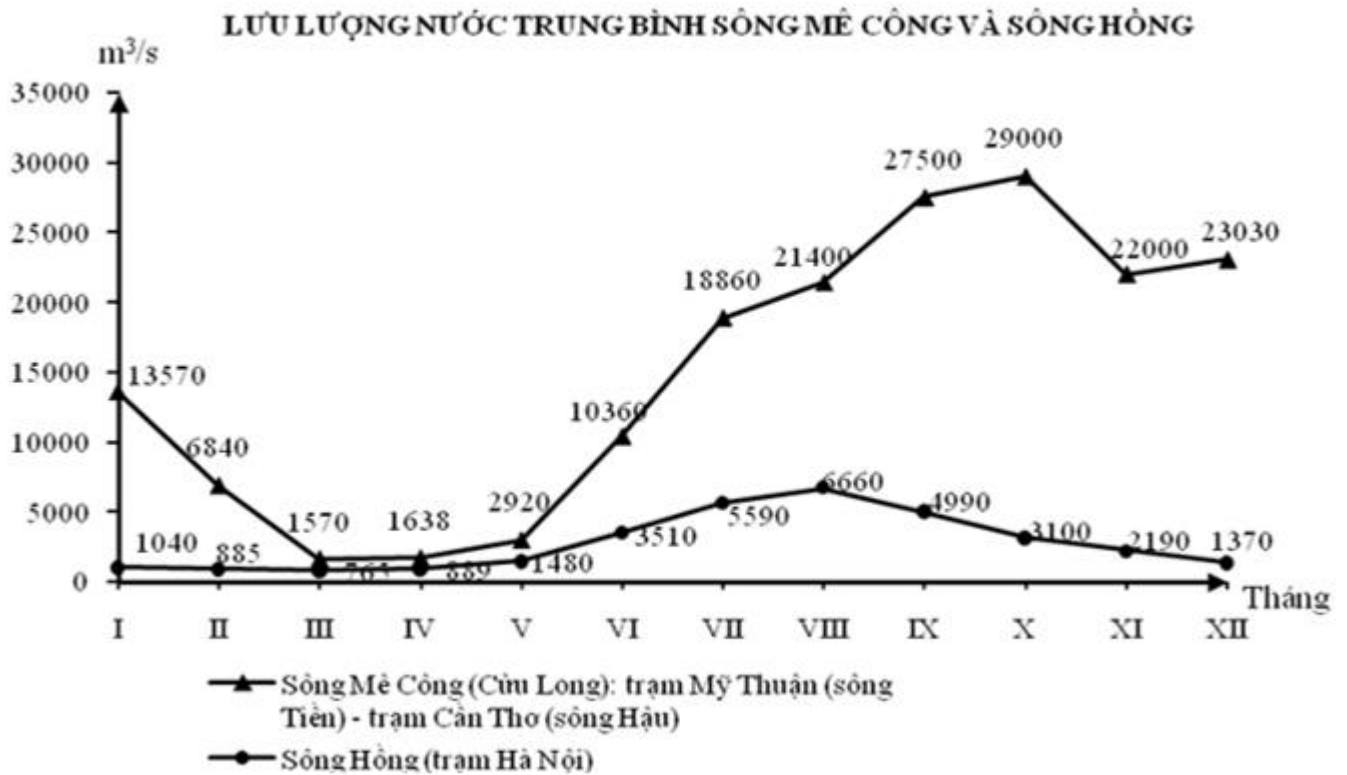
Nguồn: Tổng cục thống kê

Để thể hiện lượng mưa, lượng bốc hơi và cân bằng ẩm của ba địa điểm biểu đồ nào sau đây là thích hợp nhất?

- A. Biểu đồ cột.

- B. Biểu đồ tròn.
- C. Biểu đồ đường.
- D. Biểu đồ miền.

**Câu 28:** Cho biểu đồ:



Nhận xét nào sau đây đúng với biểu đồ trên?

- A. Sông Mê Công có lưu lượng nước trung bình các tháng đều nhỏ hơn và tháng đỉnh lũ muộn hơn sông Hồng.
- B. Sông Mê Công có lưu lượng nước trung bình các tháng đều nhỏ hơn và tháng đỉnh lũ sớm hơn sông Hồng.
- C. Sông Mê Công có lưu lượng nước trung bình các tháng đều lớn hơn và tháng đỉnh lũ muộn hơn sông Hồng.
- D. Sông Mê Công có lưu lượng nước trung bình các tháng đều lớn hơn và tháng đỉnh lũ sớm hơn sông Hồng.



**Câu 29:** Căn cứ vào Atlas Địa lí Việt Nam trang 4-5, Việt Nam có bao nhiêu tỉnh chung đường biên giới với Trung Quốc:

- A. 6    B. 7    C. 8    D. 5

**Câu 30:** Căn cứ vào Atlas Địa lí Việt Nam trang 6-7 cho biết, Cao nguyên Lâm Viên nằm ở vùng núi nào sau đây:

- A. Vùng núi Tây Bắc            B. Vùng núi Trường Sơn Nam.  
C. Vùng núi Đông Bắc        D. Vùng núi Trường Sơn Bắc.

**Câu 31:** Căn cứ vào Atlas Địa lí Việt Nam trang 9, hãy cho biết vùng chịu ảnh hưởng của gió Tây khô nóng nhiều nhất là vùng nào?

- A. Bắc Trung Bộ.  
B. Tây Bắc.  
C. Nam Trung Bộ.  
D. Đồng bằng Sông Hồng

**Câu 32:** Căn cứ vào Atlas Địa lí Việt Nam trang 23. Đi từ bắc vào nam theo biên giới Việt - Lào, ta đi qua lần lượt các cửa khẩu:

- A. Lao Bảo, Cầu Treo, Tây Trang, Bờ Y.  
B. Cầu Treo, Tân Thanh, Lao Bảo, Bờ Y.  
C. Tây Trang, Cầu Treo, Lao Bảo, Bờ Y.  
D. Bờ Y, Lao Bảo, Cầu Treo, Tây Trang.

**Câu 33:** Căn cứ vào Atlas Địa lí Việt Nam trang 9, hãy cho biết tháng 10, 11 bão đổ bộ vào nước ta vào khu vực nào?

- A. Bắc Trung Bộ.  
B. Đông Bắc Bộ.  
C. Nam Trung Bộ.  
D. Tây Nguyên.

**Câu 34:** Căn cứ vào Atlas Địa lí Việt Nam trang 9, hãy cho biết nhiệt độ trung bình năm của TP.Hồ Chí Minh là:

- A. Trên 24°C.
- B. Từ 18 – 20°C.
- C. Từ 20 – 24°C.
- D. Dưới 18°C.

**Câu 35:** Căn cứ vào Atlas Địa lí Việt Nam trang 9, hãy cho biết tổng lượng mưa trung bình tháng XI - IV của TP.Hồ Chí Minh là:

- A. Từ 200 – 400mm.
- B. Từ 400 – 800mm.
- C. Từ 800 – 1200mm.
- D. Trên 1200mm.

**Câu 36:** Căn cứ vào Atlas Địa lí Việt Nam trang 4-5, hãy cho biết tỉnh vừa có biên giới trên biển và trên đất liền với Trung Quốc là:

- A. Lạng Sơn.
- B. Điện Biên.
- C. Kiên Giang.
- D. Quảng Ninh.

**Câu 37:** Căn cứ vào Atlas Địa lí Việt Nam trang 4-5, hãy cho biết tỉnh nào sau đây vừa có biên giới với Lào vừa giáp biển:

- A. Quảng Ninh.
- B. Sơn La.
- C. Điện Biên.
- D. Quảng Bình.

**Câu 38:** Căn cứ vào Atlas Địa lí Việt Nam trang 6-7 cho biết, cửa sông nào sau đây thuộc sông Tiền:

- A. Cổ Chiên
- B. Định An
- C. Trần Đề
- D. Tranh Đề

**Câu 39:** Căn cứ vào Atlas Địa lí Việt Nam trang 8, cho biết mỏ dầu khí không phải là:

- A. Hồng Ngọc
- B. Rạng Đông
- C. Bạch Hổ
- D. Hòn Hải

**Câu 40:** Căn cứ vào Atlas Địa lí Việt Nam trang 810, cho biết sông Đà thuộc hệ thống sông nào:

- A. Sông Đà
- B. Sông Hồng
- C. Sông Kì Cùng – Bằng Giang
- D. sông Thái Bình

## **Đáp án đề thi giữa kì 1 Địa lý lớp 12 năm 2021 (Đề số 1)**

1-A 2-A 3-C 4-D 5-B 6-B 7-C 8-B 9-C 10-A

11-C 12-C 13-C 14-C 15-A 16-D 17-C 18-D 19-C 20-D

21-D 22-A 23-A 24-B 25-A 26-C 27-A 28-C 29-B 30-B

31-B 32-C 33-C 34-A 35-A 36-D 37-D 38-A 39-D 40-B

## Đề thi giữa kì 1 Địa lí lớp 12 năm 2021 - Đề số 2

**Câu 1:** Nhận định chưa chính xác về đặc điểm của biển Đông là:

- A. Có tính chất nhiệt đới gió mùa
- C. Giàu tài nguyên khoáng sản và hải sản
- B. Vùng biển rộng tương đối kín
- D. Nhiệt độ nước biển thấp

**Câu 2:** Biển Đông là vùng biển lớn nằm ở phía:

- A. Nam Trung Quốc và Đông Bắc Đài Loan.
- B. Phía đông Phi - lip - pin và phía tây của Việt Nam.
- C. Phía đông Việt Nam và tây Phi - lip - pin.
- D. Phía bắc của Xin - ga - po và phía nam Ma - lai - xi - a.

**Câu 3:** Phần đi ngầm dưới biển và lòng đất dưới đáy biển thuộc phân lục địa kéo dài, mở rộng ra ngoài lãnh hải cho đến bờ ngoài của rìa lục địa, có độ sâu khoảng 200m hoặc hơn nữa là:

- A. Lãnh hải
- C. tiếp giáp lãnh hải
- B. Thềm lục địa
- D. Nội thủy

**Câu 4:** Thiên tai mang lại thiệt hại lớn nhất cho cư dân vùng biển là:

- A. Sạt lở bờ biển.
- B. Nạn cát bay.
- C. Triều cường.
- D. Bão.

**Câu 5:** Vùng biển nước ta rộng bao nhiêu  $\text{km}^2$ ?

- A. 0,5 triệu km<sup>2</sup>.
- B. 1 triệu km<sup>2</sup>.
- C. 1,5 triệu km<sup>2</sup>.
- D. 2 triệu km<sup>2</sup>.

**Câu 6:** Hệ sinh thái nào sau đây là đặc trưng của vùng ven biển?

- A. Rừng ngập mặn.
- B. Rừng kín thường xanh.
- C. Rừng cận xích đạo gió mùa.
- D. Rừng thưa nhiệt đới khô.

**Câu 7:** Biểu hiện rõ nhất đặc điểm nóng ẩm của Biển Đông là:

- A. Thành phần sinh vật nhiệt đới chiếm ưu thế.
- B. Nhiệt độ nước biển khá cao và thay đổi theo mùa.
- C. Có các dòng hải lưu nóng hoạt động suốt năm.
- D. Có các luồng gió theo hướng đông nam thổi vào nước ta gây mưa.

**Câu 8:** Biển Đông ảnh hưởng như thế nào đối với thiên nhiên Việt Nam?

- A. Làm cho khí hậu mang tính hải dương điều hòa.
- B. Làm cho thiên nhiên nước ta mang tính chất nhiệt đới ẩm gió mùa.
- C. Làm cho thiên nhiên nước ta có sự phân hoá đa dạng.
- D. Làm cho khí hậu mang tính chất lục địa điều hoà.

**Câu 9:** Cam Ranh là hai vịnh biển thuộc tỉnh (thành):

- A. Quảng Ninh.
- B. Đà Nẵng.
- C. Khánh Hoà.

D. Bình Thuận.

**Câu 10:** Tính chất nhiệt đới ẩm gió mùa của Biển Đông không được thể hiện rõ ở:

A. Nhiệt độ nước biển.

B. Dòng hải lưu.

C. Thành phần loài sinh vật biển.

D. Các đảo nhỏ ven bờ.

**Câu 11:** Tính chất ẩm của khí hậu nước ta biểu hiện ở:

A. Độ ẩm lớn, cân bằng ẩm luôn dương.

B. Chịu ảnh hưởng của hai mùa gió.

C. Trong năm có hai mùa rõ rệt.

D. Tổng bức xạ lớn, cân bằng bức xạ luôn dương.

**Câu 12:** Gió mùa mùa hạ hoạt động ở nước ta trong thời gian nào?

A. Từ tháng 5 đến tháng 10.

B. Từ tháng 6 đến tháng 12.

C. Từ tháng 11 đến tháng 4 năm sau.

D. Từ tháng 12 đến tháng 6 năm sau.

**Câu 13:** Vào đầu mùa hạ gió mùa Tây Nam gây mưa ở vùng:

A. Nam Bộ.

B. Tây Nguyên và Nam Bộ.

C. Phía Nam đèo Hải Vân.

D. Trên cả nước.

**Câu 14:** Trên đất liền nước ta, nơi có thời gian hai lần mặt trời lên thiên đỉnh gần nhất là:

A. Điểm cực Bắc.

B. Điểm cực Nam.

C. Điểm cực Đông.

D. Điểm cực Tây.

**Câu 15:** Đất feralit ở nước ta thường bị chua vì:

A. Có sự tích tụ nhiều  $Fe_2O_3$ .

B. Có sự tích tụ nhiều  $Al_2O_3$ .

C. Mưa nhiều trôi hết các chất bazo dễ tan.

D. Quá trình phong hoá diễn ra với cường độ mạnh.

**Câu 16:** Ở nước ta, nơi có gió phơn Tây Nam hoạt động mạnh nhất là:

A. Vùng núi Tây Bắc.

B. Phía đông của Trường Sơn Bắc.

C. Tây Nguyên.

D. Cực Nam Trung Bộ.

**Câu 17:** Trong chế độ khí hậu, ở miền Nam phân chia thành các mùa là:

A. Mùa khô và mùa mưa.

B. Mùa đông và mùa hạ.

C. Xuân hạ thu đông rõ rệt.

D. Mùa đông và mùa khô.

**Câu 18:** Do tác động của gió mùa Đông Bắc nên nửa sau mùa đông ở miền Bắc nước ta thường có kiểu thời tiết:

A. Ấm áp, khô ráo.

B. Lạnh, khô.

C. Ấm áp, ẩm ướt.

D. Lạnh, ẩm.

**Câu 19:** Tại sao vùng núi Đông Bắc là nơi lạnh nhất nước ta?

A. Địa hình có độ cao lớn nhất nước ta.

B. Vị trí nằm xa biển nhất nước ta.

C. Tác động của gió mùa Đông Bắc.

D. Nằm xa xích đạo nhất cả nước.

**Câu 20:** Các trung tâm mưa ít, mưa nhiều ở nước ta được hình thành do?

A. Hướng núi kết hợp với độ cao địa hình.

B. Sự kết hợp giữa địa hình và hoàn lưu gió mùa.

C. Độ cao địa hình và dải hội tụ nhiệt đới.

D. Hoàn lưu gió mùa và vị trí gần biển.

**Câu 21:** Đường bờ biển của nước ta dài 3260 km, chạy từ:

A. Tỉnh Quang Ninh đến tỉnh Cà Mau.

B. Tỉnh Lạng Sơn đến tỉnh Cà Mau.

C. Tỉnh Lạng Sơn đến tỉnh Kiên Giang.

D. Tỉnh Quảng Ninh đến tỉnh Kiên Giang.

**Câu 22:** Dọc ven biển, nơi có nhiệt độ cao, nhiều nắng, có ít sông đổ ra biển thuận lợi cho nghề

A. khai thác thủy, hải sản.

B. nuôi trồng thủy sản.

C. làm muối.

D. chế biến thủy sản.

**Câu 23:** Cảnh quan rừng nhiệt đới ẩm gió mùa phát triển trên đồi núi thấp là kiểu cảnh quan chiếm ưu thế của nước ta vì:

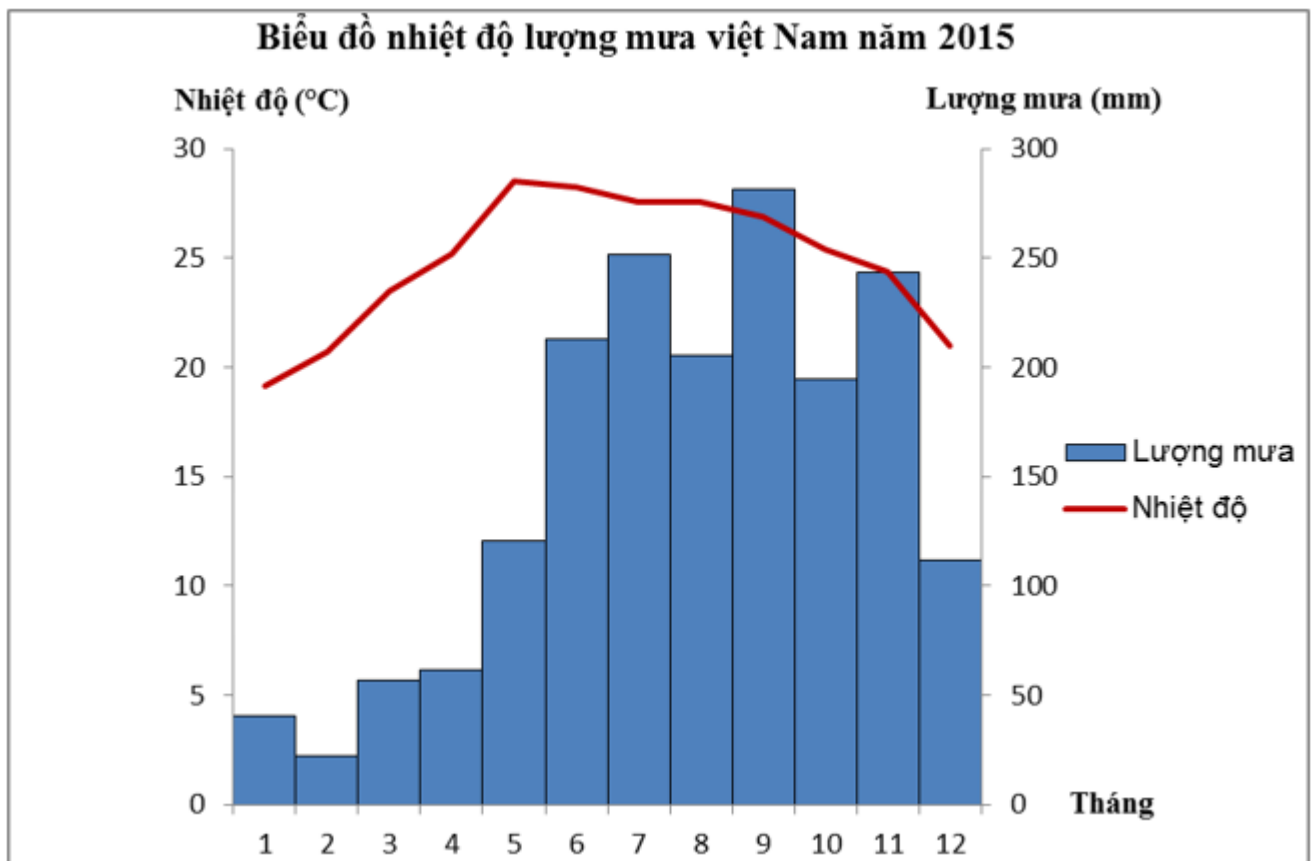


- A. Nước ta nằm hoàn toàn trong vùng nội chí tuyến.
- B. Nước ta nằm tiếp giáp Biển Đông.
- C. Nước ta nằm trong khu vực châu Á gió mùa.
- D. Đồi núi thấp chiếm 85% diện tích lãnh thổ.

**Câu 24:** Tại sao đồi núi nước ta lại có sự phân bậc?

- A. Phần lớn là núi có độ cao dưới 2000 m.
- B. Chịu tác động của vận động tạo núi Anpơ trong giai đoạn Tân kiến tạo.
- C. Chịu tác động của nhiều đợt vận động tạo núi trong đại Cổ sinh.
- D. Trải qua lịch sử phát triển lâu dài, chịu tác động nhiều của ngoại lực.

**Câu 25:** Cho biểu đồ:



Dựa vào biểu đồ, nhận định nào không đúng trong các nhận định sau:

- A. Nhiệt độ trung bình các tháng đều trên 20°C.
- B. Biên độ nhiệt hằng năm khoảng 10°C.
- C. Chủ yếu mưa vào thời kì hè – thu.
- D. Tháng 7 có lượng mưa lớn nhất.

**Câu 26:** Cho bảng số liệu:

**NHIỆT ĐỘ, LƯỢNG MƯA CỦA VIỆT NAM NĂM 2015**

Tháng	1	2	3	4	5	6	7	8	9	10	11	12
Nhiệt độ (°C)	19,2	20,7	23,5	25,2	28,5	28,3	27,6	27,6	26,9	25,4	24,4	21,0
Lượng mưa (mm)	40,1	22,0	56,8	61,2	120,3	212,9	251,4	205,1	281,6	194,8	243,2	111,5

Nhiệt độ trung bình năm của nước ta là:

- A. 23,6°C      C. 23,9°C
- B. 24,6°C      D. 24,9°C

**Câu 27:** Cho bảng số liệu sau:

**LƯỢNG MƯA, LƯỢNG BỐC HƠI VÀ CÂN BẰNG ẨM CỦA MỘT SỐ ĐỊA ĐIỂM**

Đơn vị: mm

Địa điểm	Lượng mưa	Lượng bốc hơi	Cân bằng ẩm
Hà Nội	1667	989	+678
Huế	2868	1000	+1868
TP. Hồ Chí Minh	1931	1686	+ 245

Nguồn: Tổng cục thống kê

Để thể hiện lượng mưa, lượng bốc hơi và cân bằng ẩm của ba địa điểm biểu đồ nào sau đây là thích hợp nhất?

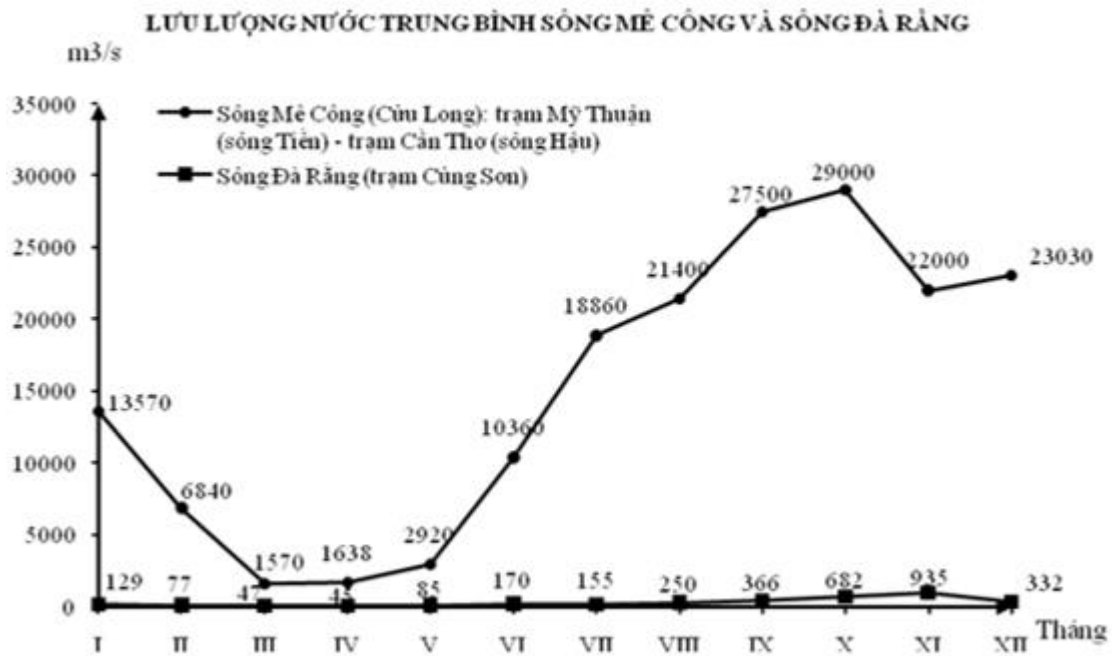
- A. Biểu đồ cột.

B. Biểu đồ tròn.

C. Biểu đồ đường.

D. Biểu đồ miền.

**Câu 28:** Cho biểu đồ:



Nhận xét nào sau đây đúng với biểu đồ trên?

A. Sông Mê Công có lưu lượng nước trung bình các tháng đều lớn hơn và tháng đỉnh lũ muộn hơn sông Đà Rằng.

B. Sông Mê Công có lưu lượng nước trung bình các tháng đều nhỏ hơn và tháng đỉnh lũ muộn hơn sông Đà Rằng.

C. Sông Mê Công có lưu lượng nước trung bình các tháng đều lớn hơn và tháng đỉnh lũ sớm hơn sông Đà Rằng.

D. Sông Mê Công có lưu lượng nước trung bình các tháng đều nhỏ hơn và tháng đỉnh lũ sớm hơn sông Đà Rằng.

**Câu 29:** Căn cứ vào Atlas Địa lí Việt Nam trang 4-5, cho biết Biển Đông không giáp với nước nào khu vực Đông Nam Á:

A. Nam Trung Quốc và Đông Bắc Đài Loan.

B. Đôngtimo, Lào, Mianma.

C. Lào, Mianma Phi-líp-pin.

D. Xin-ga-po, Đông Ti Mo và Ma-lai-xi-a.

**Câu 30:** Căn cứ vào Atlas Địa lí Việt Nam trang 6,7 cho biết dãy Hoàng Liên Sơn nằm ở vùng núi nào của nước ta:

A. Đông Bắc

B. Tây Bắc

C. Trường Sơn Bắc

D. Trường Sơn Nam

**Câu 31:** Căn cứ vào Atlas Địa lí Việt Nam trang 9, hãy cho biết tháng 6, 7 bão đổ bộ vào nước ta vào vùng nào?

A. Bắc Trung Bộ.

B. Đông Bắc Bộ.

C. Nam Trung Bộ.

D. Tây Nguyên.

**Câu 32:** Căn cứ vào Atlas Địa lí Việt Nam trang 23. Đi từ Nam ra Bắc theo biên giới Việt - Lào, ta đi qua lần lượt các cửa khẩu:

A. Lao Bảo, Cầu Treo, Tây Trang, Bờ Y.

B. Cầu Treo, Tân Thanh, Lao Bảo, Bờ Y.

C. Tây Trang, Cầu Treo, Lao Bảo, Bờ Y.

D. Bờ Y, Lao Bảo, Cầu Treo, Tây Trang

**Câu 33:** Căn cứ vào Atlas Địa lí Việt Nam trang 4-5, Việt Nam có bao nhiêu tỉnh chung đường biên giới với Cam Pu Chia:

A. 11

B. 10

C. 9

D. 8

**Câu 34:** Căn cứ vào Atlas Địa lí Việt Nam trang 9, hãy cho biết nhiệt độ trung bình năm của Hà Tiên là:

A. Trên 24°C.

B. Từ 18 – 20°C.

C. Từ 20 – 24°C.

D. Dưới 18°C.

**Câu 35:** Căn cứ vào Atlas Địa lí Việt Nam trang 9, hãy cho biết tổng lượng mưa trung bình tháng XI - IV của Hà Tiên là:

A. Từ 200 – 400mm.

B. Từ 400 – 800mm.

C. Từ 800 – 1200mm.

D. Trên 1200mm.

**Câu 36:** Căn cứ vào Atlas Địa lí Việt Nam trang 4-5, hãy cho biết tỉnh vừa có biên giới trên biển và trên đất liền với Cam Pu Chia là:

A. Quảng Ninh.

B. Lạng Sơn.

C. Điện Biên.

D. Kiên Giang.

**Câu 37:** Căn cứ vào Atlas Địa lí Việt Nam trang 4-5, hãy cho biết tỉnh nào sau đây vừa có biên giới với Trung Quốc vừa giáp biển:

A. Quảng Ninh.

B. Sơn La.

C. Điện Biên.

D. Quảng Bình.

**Câu 38:** Căn cứ vào Atlas Địa lí Việt Nam trang 6-7 cho biết, cửa sông nào sau đây không thuộc sông Hậu:

A. Cung Hầu

B. Định An

C. Trần Đề

D. Tranh Đề

**Câu 39:** Căn cứ vào Atlas Địa lí Việt Nam trang 8, cho biết mỏ than đá không phải là:

A. Cẩm Phả

B. Vàng Danh

C. Hồng Ngọc

D. Quỳnh Nhai

**Câu 40:** Căn cứ vào Atlas Địa lí Việt Nam trang 10, cho biết sông Chảy thuộc hệ thống sông nào:

A. Sông Cả

B. Sông Hồng

C. sông Mã

D. sông Thái Bình

## **Đáp án đề thi giữa học kì 1 Địa lý 12 2021 (Đề số 2)**

1-D 2-C 3-B 4-D 5-B 6-A 7-A 8-A 9-C 10-D

11-A 12-A 13-B 14-A 15-C 16-B 17-A 18-D 19-C 20-B

21-D 22-C 23-D 24-B 25-D 26-D 27-A 28-C 29-B 30-B

31-B 32-D 33-B 34-A 35-A 36-D 37-A 38-A 39-C 40-B