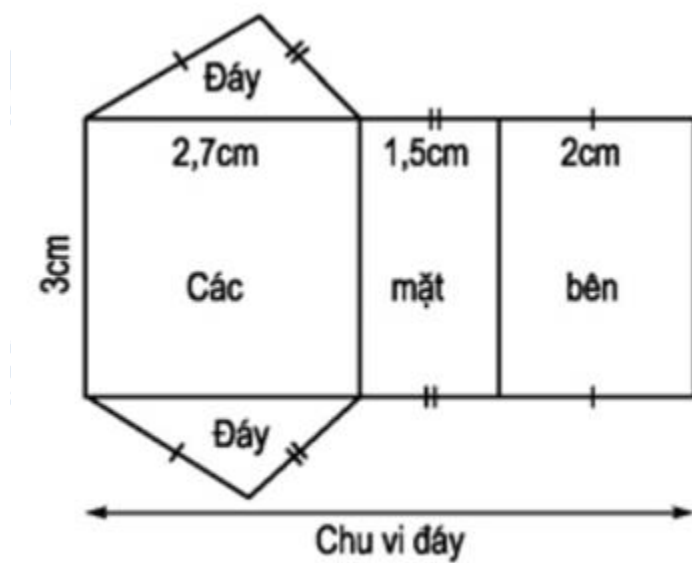


Hướng dẫn giải sách giáo khoa Toán lớp 8 trang 110, 111 tập 2: Diện tích xung quanh của hình lăng trụ đứng đầy đủ, chi tiết nhất. Hy vọng với tài liệu này sẽ giúp ích cho các bạn học sinh tham khảo, chuẩn bị cho bài học sắp tới được tốt nhất.

Trả lời câu hỏi SGK Toán hình 8 trang 110 tập 2

Quan sát hình khai triển của một lăng trụ đứng tam giác (h.100)

- Độ dài các cạnh của hai đáy là bao nhiêu?
- Diện tích của mỗi hình chữ nhật là bao nhiêu?
- Tổng diện tích của cả ba hình chữ nhật là bao nhiêu?



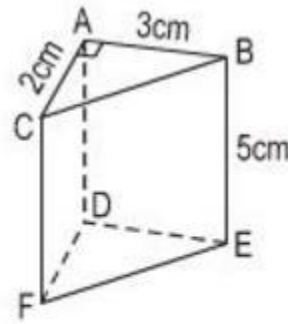
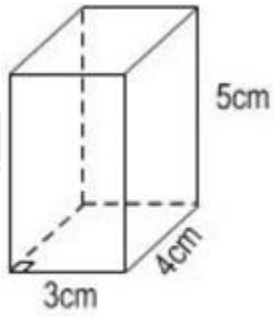
Hình 100

Lời giải

- Độ dài các cạnh của hai đáy là: 2,7 cm; 1,5 cm; 2 cm
- Diện tích của mỗi hình chữ nhật là: $3 \cdot 2,7 = 8,1(\text{cm}^2)$; $3 \cdot 1,5 = 4,5(\text{cm}^2)$; $3 \cdot 2 = 6(\text{cm}^2)$
- Tổng diện tích của cả ba hình chữ nhật là: $8,1 + 4,5 + 6 = 18,6(\text{cm}^2)$

Giải bài 23 trang 111 SGK Toán hình tập 2 lớp 8

Tính diện tích xung quanh, diện tích toàn phần của các lăng trụ đứng sau đây (h.102):



Hình 102

Lời giải:

Hình vẽ bên trái:

Nửa chu vi đáy là: $3 + 4$ (cm)

Tổng diện tích 2 đáy là: $2.3.4$ (cm^2)

Diện tích xung quanh của lăng trụ đứng:

$$2(3 + 4).5 = 70\text{cm}^2$$

Diện tích toàn phần là:

$$70 + 2.3.4 = 94 (\text{cm}^2)$$

Hình vẽ bên phải:

ΔABC vuông tại A

$$\Rightarrow BC^2 = AB^2 + AC^2 = 9 + 4 = 13$$

$$\Rightarrow BC = \sqrt{13}(\text{cm})$$

Nửa chu vi đáy là: $p = \frac{2+3+\sqrt{13}}{2} = \frac{5+\sqrt{13}}{2}$ (cm)

Diện tích xung quanh là:

$$2 \cdot \frac{5+\sqrt{13}}{2} \cdot 5 = 5(5+\sqrt{13}) = 25+5\sqrt{13} (\text{cm}^2).$$

Tổng diện tích 2 đáy là: $S = 2 \cdot \frac{1}{2} \cdot 2.3 = 6(\text{cm}^2).$

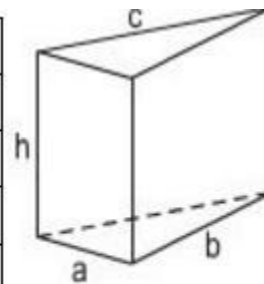
Diện tích toàn phần là:

$$S_{tp} = 25 + 5\sqrt{13} + 6 = 31 + 5\sqrt{13} (\text{cm}^2).$$

Giải bài 24 SGK Toán hình lớp 8 trang 111 tập 2

Quan sát lăng trụ đứng tam giác (h.103) rồi điền số thích hợp vào các ô trống ở bảng sau:

a (cm)	5	3	12	7
b (cm)	6	2	15	
c (cm)	7		13	6
h (cm)	10	5		
Chu vi đáy (cm)		9		21
S_{xq} (cm ²)			80	63



Hình 103

Lời giải:

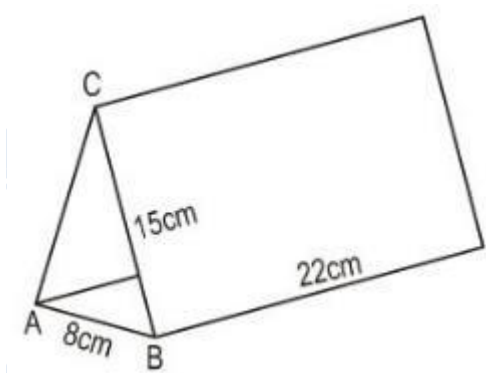
Dựa vào công thức: $S_{xq} = 2p.h$ với p là nửa chu vi, h là chiều cao để điền các số vào bảng:

a (cm)	5	3	12	7
b (cm)	6	2	15	8
c (cm)	7	4	13	6
h (cm)	10	5	2	3
Chu vi đáy (cm)	18	9	40	21
S_{xq} (cm ²)	180	45	80	63

Giải bài 25 trang 111 tập 2 SGK Toán hình lớp 8

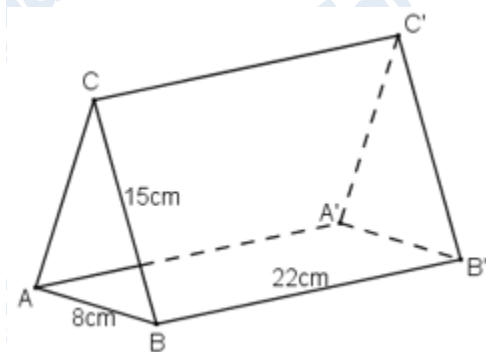
Tấm lịch để bàn (xem lại hình 94) có dạng một lăng trụ đứng, ABC là một tam giác cân (h.104).

- a) Hãy vẽ thêm nét khuất, điền thêm chữ vào các đỉnh rồi cho biết AC song song với những cạnh nào?
- b) Tính diện tích miếng bìa dùng để làm một tấm lịch như trên.



Hình 104

Lời giải:



Cạnh AC song song với cạnh A'C'.

a) Cạnh AC song song với cạnh A'C'.

b) Diện tích miếng bìa dùng để làm tấm lịch như trên là diện tích xung quanh của lăng trụ đứng, tam giác ABC là tam giác cân.

$$S_{xq} = (15.2 + 8).22 = 836 \text{ cm}^2$$

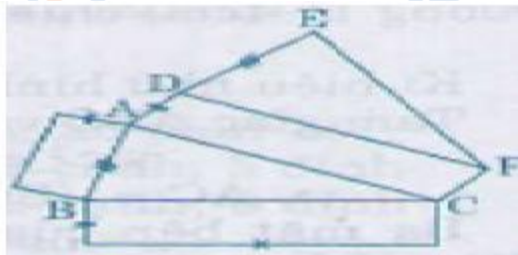
Giải bài 26 SGK Toán hình lớp 8 tập 2 trang 111

a) Từ hình khai triển (h.105) có thể gấp theo các cạnh để có được một lăng trụ đứng hay không? (Các tứ giác trên hình đều là những hình chữ nhật).

b) Trong hình vừa gấp được, xét xem các phát biểu dưới đây, phát biểu nào đúng?

- Cạnh AD vuông góc với cạnh AB.

- EF và CF là hai cạnh vuông với nhau.
- Cạnh DE và cạnh BC vuông góc với nhau.
- Hai đáy (ABC) và (DEF) nằm trên hai mặt phẳng song song với nhau.
- Mặt phẳng (ABC) song song với mặt phẳng (ACFD).



Hình 105

Lời giải:

- a) Từ hình khai triển bên, ta có thể gấp theo các cạnh để được hình lăng trụ đứng.
- b) Các phát biểu đúng:
 - Cạnh AD vuông góc với cạnh AB.
 - EF và CF là hai cạnh vuông góc với nhau.
 - Hai đáy (ABC) và (DEF) nằm trên hai mặt phẳng song song với nhau.

CLICK NGAY vào nút **TẢI VỀ** dưới đây để giải Toán lớp 8 Sách giáo khoa trang 110, 111 tập 2 file word, pdf hoàn toàn miễn phí.