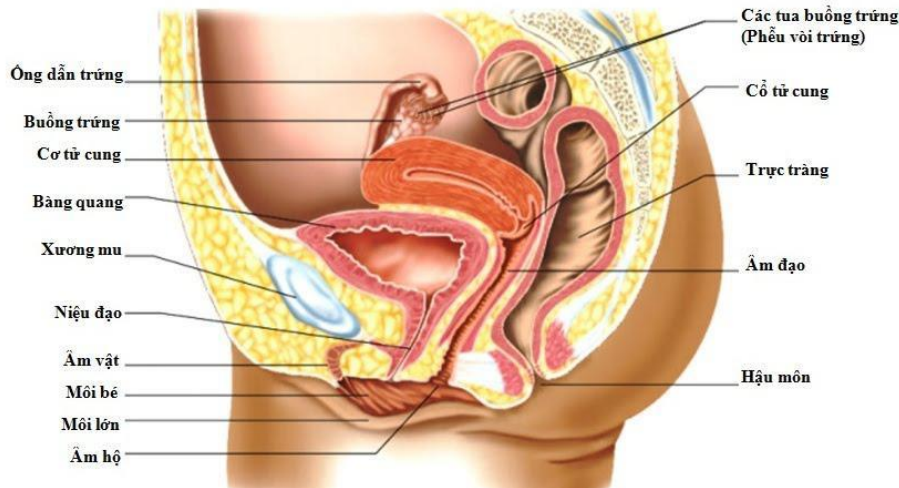


A. LÝ THUYẾT

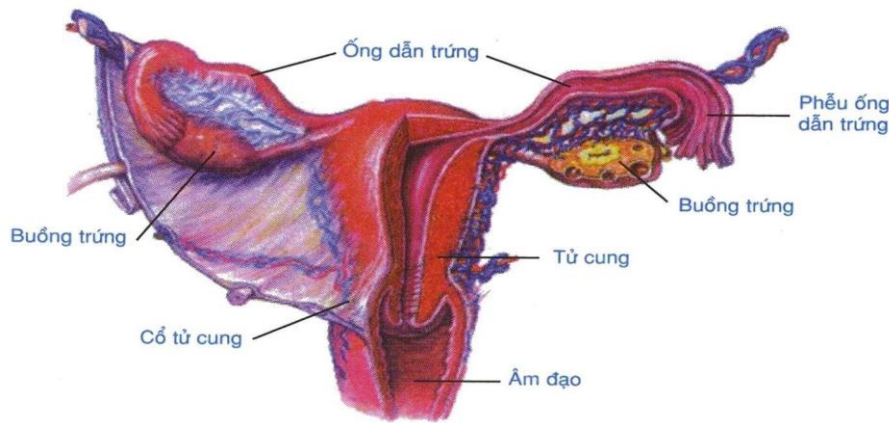
I. CÁC BỘ PHẬN CỦA CƠ QUAN SINH DỤC NỮ



- Cơ quan sản xuất trứng là buồng trứng.
- Trứng được thu vào ống dẫn trứng qua phễu dẫn trứng.
- Tiếp theo ống dẫn trứng là tử cung nằm ở phía sau bóng đái, nơi đón trứng đã thụ tinh xuống để làm tổ và phát triển thành bào thai. Tử cung (hay dạ con) thông với âm đạo nhờ 1 lỗ ở cổ tử cung
- Phía ngoài, từ trên xuống dưới có âm vật tương ứng với dương vật ở nam
- Phía dưới là ống dẫn nước tiểu thông với bóng đái, tiếp đến là âm đạo, dẫn vào tử cung.
- Thuộc cơ quan sinh dục nữ còn có hai tuyến tiền đình nằm 2 bên âm đạo, có lỗ đổ vào bên trong môi bé gần cửa mình, tiết dịch nhờn như tuyến hành ở nam.

II. BUỒNG TRỨNG VÀ TRỨNG

1. Buồng trứng và trứng



Các bộ phận chính của cơ quan sinh dục nữ

- Trứng là tế bào sinh dục cái đã trưởng thành (chín) được sinh ra khi nữ đến tuổi dậy thì.
- Tới tuổi dậy thì, buồng trứng chứa khoảng 400.000 tế bào trứng, nhưng trong cuộc đời người phụ nữ chỉ có khoảng 400 trứng đạt đến tuổi trưởng thành.
- Tế bào trứng có đường kính 0,15 – 0,25 mm chứa nhiều chất tế bào
- Khi đến tuổi dậy thì trứng rụng được phễu dẫn trứng tiếp nhận đưa vào ống dẫn trứng (vòi trứng).
- Tế bào trứng chỉ có khả năng thụ tinh trong vòng 1 ngày nếu gặp được tinh trùng.
- Trứng thụ tinh làm tổ trong lớp niêm mạc tử cung và phát triển thành thai.
- Tế bào trứng chỉ gồm 1 loại là tế bào X.
- Mỗi tháng có 1 trứng chín và rụng theo chu kỳ 28 – 32 ngày.

2. So sánh tế bào trứng và tinh trùng

Đặc điểm	Tế bào trứng	Tế bào tinh trùng
Kích thước	0,15 – 0,25mm	0,06 mm
Số lượng	1 trứng/ 1 lần rụng trứng	200-300 triệu tinh trùng/ 1

		lần phóng tinh
Nơi sinh	Buồng trứng	Tinh hoàn
Hoạt động	Khi trứng được phễu dẫn trứng hút vào ống dẫn trứng tại đây trứng sẽ được thụ tinh (nếu gặp tinh trùng). Sau khi thụ tinh trứng sẽ làm tổ trong lớp niêm mạc tử cung và phát triển thành thai	Tinh trùng di chuyển bằng đuôi, khi vào trong âm đạo tinh trùng di chuyển vào ống dẫn trứng để thụ tinh

Câu hỏi trắc nghiệm môn Sinh học: Cơ quan sinh dục nữ

Câu 1: Bộ phận nào dưới đây thuộc cơ quan sinh dục nữ?

A. Tử cung B. Âm đạo C. Tuyến tiền đình **D. Tất cả các đáp án trên**

Câu 2: Theo chiều lưng-bụng thì ống đái, âm đạo và trực tràng của người phụ nữ sắp xếp theo trật tự như thế nào?

A. Ống đái – âm đạo – trực tràng

B. Âm đạo – Trực tràng - ống đái

C. Trực tràng – ống đái – âm đạo

D. Trực tràng – âm đạo - ống đái

Câu 3: Bộ phận nào trong cơ quan sinh dục nữ làm nhiệm vụ sản sinh trứng?

A. **Buồng trứng** B. Ống dẫn trứng C. Tử cung D. Âm đạo

Câu 4: Ở cơ quan sinh dục nữ, bộ phận nào dưới đây nối trực tiếp với ống dẫn trứng?

A. Âm vật

B. Tử cung

C. Âm đạo

D. Tất cả các phương án còn lại

Câu 5: Bộ phận nào làm nhiệm vụ đón và thu trứng đã thụ tinh?

A. Buồng trứng B. Ống dẫn trứng **C. Tử cung** D. Âm đạo

Câu 6: Khi nào thì cơ thể nữ bắt đầu sản sinh trứng?

A. Mới sinh ra

B. Tuổi dậy thì

C. Tuổi trưởng thành

D. Bất kể khi nào

Câu 7: Một người phụ nữ bình thường có khoảng bao nhiêu trứng đạt đến độ trưởng thành?

A. 2000 trứng **B. 400 trứng** C. 1000 trứng D. 800 trứng

Câu 8: Chu kì rụng trứng ở người bình thường nằm trong khoảng

A. 14 – 20 ngày.

B. 24 – 28 ngày.

C. 28 – 32 ngày

D. 35 – 40 ngày.

Câu 9: Ở người, sau khi rụng, trứng chỉ duy trì được khả năng thụ tinh trong vòng

A. 12 giờ. **B. 24 giờ** C. 6 giờ. D. 48 giờ.

Câu 10: Tế bào trứng ở người có đường kính khoảng

A. 0,65 – 0,7 mm.

B. 0,05 – 0,12 mm.

C. 0,15 – 0,25 mm

D. 0,3 – 0,45 mm.

Câu 11: Đặc điểm KHÔNG phải của trứng?

A. Có kích thước lớn

B. Chứa nhiều chất dinh dưỡng

C. Không di chuyển được

D. Di chuyển được

Câu 12: Ở nữ giới, trứng sau khi thụ tinh thường làm tổ ở đâu?

A. Buồng trứng B. Âm đạo C. Ống dẫn trứng **D. Tử cung**

Câu 13: Ở những phụ nữ có chu kỳ kinh nguyệt đều đặn là 28 ngày thì nếu trứng không được thụ tinh, thể vàng sẽ được bong ra sau

A. 14 ngày. B. 28 ngày. C. 32 ngày. D. 20 ngày.

Câu 14: Tuyến tiền đình trong cơ quan sinh dục nữ có chức năng gì?

A. Trung hòa acid trong ống dẫn

B. Tạo tinh dịch

C. Tiết dịch nhờn

D. Bảo vệ

Câu 15: Bé gái khi sinh ra chứa khoảng bao nhiêu trứng?

A. 400 B. 500 **C. 2 triệu** D. 7 triệu