

Bài 45: Dây thần kinh tủy (ngắn gọn)**Trả lời câu hỏi SGK****Trả lời câu hỏi Sinh 8 Bài 45 trang 143:**

Căn cứ vào kết quả được ghi ở bảng trên, hãy rút ra kết luận về chức năng các rễ tủy, rồi từ đó suy ra chức năng của dây thần kinh tủy.

Trả lời:

- Chức năng của rễ tủy:

+ Rễ trước dẫn truyền xung thần kinh từ trung ương ra đến cơ quan đáp ứng

+ Rễ sau dẫn truyền xung thần kinh cảm giác từ thụ quan về đến trung ương

→ Rễ trước và rễ sau nhập lại thành dây thần kinh tủy

- Chức năng của dây thần kinh tủy: dẫn truyền xung thần kinh cảm giác từ thụ quan về trung ương và dẫn truyền xung thần kinh vận động từ trung ương thần kinh đến cơ quan đáp ứng.

Giải bài tập SGK**Bài 1 (trang 143 sgk Sinh học 8) :**

Tại sao nói dây thần kinh tủy là dây pha?

Lời giải:

Có 31 đôi dây thần kinh tủy là các dây pha gồm có các bó sợi thần kinh hướng tâm (rễ cảm giác) nối với tủy sống qua rễ sau và các bó sợi thần kinh li tâm (rễ vận động) nối với tủy sống bằng rễ trước.

Bài 2 (trang 143 sgk Sinh học 8) :

Trên một con ếch đã mổ để nghiên cứu rễ tủy, em Quang đã vô ý thúc mũi kéo làm đứt một số rễ. Bằng cách nào em có thể phát hiện được rễ nào còn, rễ nào mất ?

Lời giải:

Để biết rễ nào còn, rễ nào mất thì tốt nhất là kích thích mạnh vào chi trước và lần lượt kích thích mạnh từng chi sau.

Bộ câu hỏi trắc nghiệm

Câu 1: Có bao nhiêu đôi dây thần kinh tủy?

- A. 30 B. 31
- C. 24 D. 12

Chọn đáp án: B

Giải thích: Tổng số dây thần kinh tủy là 31.

Câu 2: Dây thần kinh được cấu tạo từ thành phần nào?

- A. Rễ cảm giác
- B. Rễ vận động
- C. Bó sợi thần kinh cảm giác
- D. Bó sợi hướng tâm và bó sợi li tâm

Chọn đáp án: D

Giải thích: Dây thần kinh tủy là dây pha gồm các bó sợi hướng tâm và li tâm.

Câu 3: Sợi thần kinh hướng tâm dẫn xung thần kinh đến đâu?

- A. Trung khu xử lý thông tin
- B. Cơ quan thụ cảm
- C. Cơ quan trả lời kích thích
- D. Dây thần kinh li tâm

Chọn đáp án: A

Giải thích: Sợi thần kinh hướng tâm dẫn xung thần kinh từ cơ quan thụ cảm (cảm giác) đến trung khu xử lý thông tin.

Câu 4: Sợi thần kinh cảm giác nối với tủy bằng bộ phận nào?

- A. Rễ trước

- B. Rẽ sau
- C. Hạch thần kinh
- D. Bộ phận đặc trưng

Chọn đáp án: B

Giải thích: Sợi thần kinh nối từ cơ quan cảm giác đến tủy nối với tủy bằng rễ sau.

Câu 5: Dây thần kinh tủy thực hiện chức năng nào?

- A. Dẫn truyền xung thần kinh
- B. Cảm giác
- C. Vận động
- D. Xử lí thông tin

Chọn đáp án: A

Giải thích: Các dây thần kinh dẫn xung thần kinh từ cơ quan cảm giác đến cơ quan xử lý và trả lời kích thích.

Câu 6: Tại sao thoát vị đĩa đệm lại có triệu chứng đau?

- A. Đầu xương va chạm vào nhau
- B. Dây thần kinh bị chèn ép
- C. Bao dịch khớp bị dò
- D. Dây thần kinh bị xoắn lại

Chọn đáp án: B

Giải thích: Thoát vị đĩa đệm khiến xương lệch khỏi vị trí và chèn lên dây thần kinh.

Câu 7: Éch sau khi bị xử lý cắt rễ sau của tủy sẽ có phản ứng gì với kích thích mới?

- A. Choáng tạm thời
- B. Phản ứng chậm

- C. Không có phản ứng gì
- D. Liệt chi bị cắt rễ sau

Chọn đáp án: C

Giải thích: Rễ sau là rễ cảm giác bị cắt đứt, trung tâm xử lí sẽ không nhận được kích thích nên không vận động trả lời.

Câu 8: Cơ quan nào sau đây không phải cơ quan trả lời kích thích:

- A. Da
- B. Chân
- C. Tay
- D. Dây thần kinh

Chọn đáp án: D

Giải thích: Dây thần kinh có chức năng dẫn truyền xung thần kinh.

Câu 9: Chọn câu trả lời đúng:

- A. Dây thần kinh là dây pha
- B. Sợi li tâm dẫn xung thần kinh về tủy sống
- C. Rễ trước tủy sống là rễ vận động
- D. Dây thần kinh tủy dẫn thông tin về não

Chọn đáp án: A

Giải thích: Dây thần kinh vừa có bó sợi cảm giác vừa có bó sợi vận động nên là dây thần kinh pha.

Câu 10: Nếu bị hủy tủy sống, cơ thể sẽ xảy ra hiện tượng gì?

- A. Liệt toàn thân, mất cảm giác
- B. Liệt toàn thân, vẫn còn cảm giác
- C. Vẫn cử động được, mất cảm giác

D. Bị choáng tạm thời

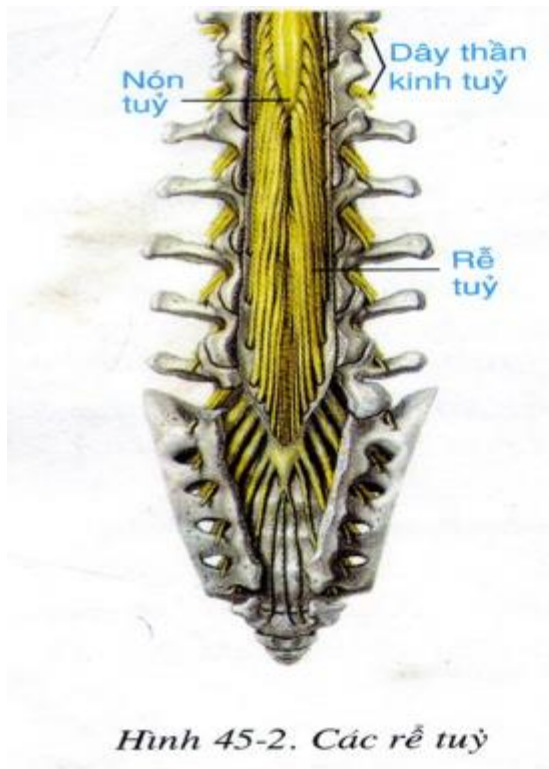
Chọn đáp án: A

Giải thích: Mất liên hệ thần kinh từ các cơ quan cảm giác đến cơ quan trả lời.

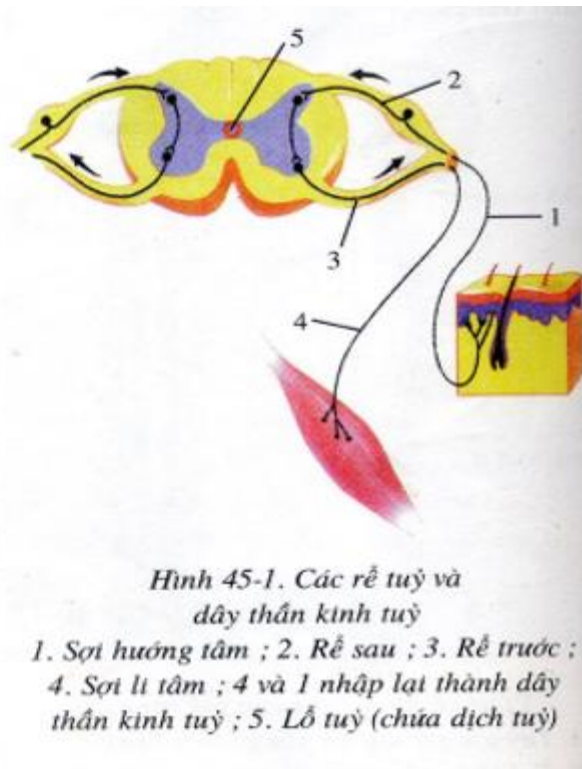
Lý thuyết trọng tâm:

I. Cấu tạo của dây thần kinh tủy

- Từ tủy sống phát đi 31 đôi dây thần kinh tủy.
- Các dây thần kinh tủy liên hệ với tủy sống qua rễ trước và rễ sau trong đó bao gồm các bó sợi hướng tâm (nối với tủy sống qua rễ sau) và các bó sợi li tâm (nối với tủy qua rễ trước).
- Rễ trước dẫn truyền xung vận động từ trung ương đi ra cơ quan đáp ứng (cơ chi)
- Rễ sau dẫn truyền xung thần kinh cảm giác từ các thụ quan về trung ương.



Hình 45-2. Các rễ tủy



Hình 45-1. Các rễ tủy và dây thần kinh tủy

1. Sợi hướng tâm ; 2. Rễ sau ; 3. Rễ trước ;
4. Sợi li tâm ; 4 và 1 nhập lại thành dây thần kinh tủy ; 5. Lỗ tủy (chứa dịch tủy)

II. Chức năng của dây thần kinh tủy

- Rễ trước dẫn truyền xung thần kinh vận động từ trung ương đi ra cơ quan đáp ứng

- Rễ sau dẫn truyền xung thần kinh cảm giác từ các thụ quan về trung ương
- Dây thần kinh tủy là dây pha