

BÀI 41: CẤU TẠO VÀ CHỨC NĂNG CỦA DA (NGĂN GỌN)

Trả lời câu hỏi SGK

Trả lời câu hỏi Sinh 8 Bài 41 trang 132:

Quan sát hình 41, dùng mũi tên để chỉ thành phần cấu tạo của các lớp biểu bì, lớp bì, lớp mỡ dưới da trong sơ đồ.

Trả lời:

Cấu tạo của da:

- Lớp biểu bì:

+ Tầng sừng

+ Tầng tế bào sống

- Lớp bì:

+ Thụ quan

+ Tuyến nhờn

+ Cơ co chân lông

+ Lông và bao lông

+ Tuyến mồ hôi

+ Dây thần kinh

+ Mạch máu

- Lớp mỡ dưới da

+ Lớp mỡ

Trả lời câu hỏi Sinh 8 Bài 41 trang 133:

- Vào mùa hanh khô, ta thường thấy có những vảy trắng nhỏ bong ra như phấn ở quần áo. Điều đó giúp cho ta giải thích như thế nào về thành phần lớp ngoài cùng của da?
- Vì sao da ta luôn mềm mại, khi bị ướt không thấm nước?
- Da ta có phản ứng như nào khi trời quá nóng hoặc quá lạnh?
- Lớp mỡ dưới da có vai trò gì?
- Tóc và lông mày có tác dụng gì?

Trả lời:

- Vào mùa hanh khô, ta thường thấy những vảy trắng nhỏ bong ra như phấn vì lớp ngoài cùng của da là tầng sừng gồm những tế bào chết hóa sừng xếp sát nhau và rất dễ bong ra.
- Da ta luôn mềm mại, khi bị ướt không thấm nước là do dưới da có các mô liên kết chất chẽ với nhau và có các tuyến tiết chất nhờn.
- Khi trời quá nóng mao mạch dưới da giãn ra dẫn đến tiết mồ hôi. Khi trời quá lạnh, các mao mạch dưới da co lại dẫn đến cơ chân lông co lại.
- Lớp mỡ dưới da chứa chất dự trữ, có vai trò cách nhiệt.
- Tóc tạo lớp đệm không khí chống tia tử ngoại, điều hòa nhiệt độ
- Lông mày ngăn nước và mồ hôi xuống mắt.

Trả lời câu hỏi Sinh 8 Bài 41 trang 133:

- Da có những chức năng gì?
- Đặc điểm nào của da giúp da thực hiện chức năng bảo vệ?
- Bộ phận nào của da giúp da tiếp nhận các kích thích? Bộ phận nào thực hiện chức năng bài tiết?
- Da điều hòa thân nhiệt bằng cách nào ?

Trả lời:

- Chức năng của da là tạo nên vẻ đẹp của con người và có chức năng bảo vệ cơ thể, điều hòa thân nhiệt, các lớp của da đều phối hợp thực hiện chức năng này.

- Đặc điểm giúp da thực hiện chức năng bảo vệ là: các sợi mô liên kết chặt chẽ với nhau, tuyến nhờn và lớp mỡ dưới da
- Bộ phận giúp da tiếp nhận kích thích là thụ quan. Bộ phận thực hiện chức năng bài tiết là tuyến mồ hôi.
- Da điều hòa thân nhiệt bằng các tiết mồ hôi và cơ co giãn.

Giải bài tập SGK

Bài 1 (trang 133 sgk Sinh học 8) :

Da có cấu tạo như thế nào ? Có nên trang điểm bằng cách lạm dụng kem phấn, nhổ lông mày, dùng bút chì kẻ lông mày tạo dáng không ? Vì sao?

Lời giải:

- Lớp biểu bì gồm tầng sừng và tầng tế bào sống. Ở ngoài cùng là tầng sừng gồm những tế bào chết đã hóa sừng, xếp xít nhau, dễ bong ra. Dưới tầng sừng là lớp tế bào sống có khả năng phân chia tạo thành tế bào mới thay thế các tế bào ở lớp sừng bong ra, trong tế bào có chứa các hạt sắc tố tạo nên màu da.

- Phần dưới lớp tế bào sống là lớp bì cấu tạo từ các sợi mô liên kết bện chặt trong đó có các thụ quan, tuyến mồ hôi, tuyến nhờn, lông và bao lông, cơ co giãn, mạch máu.

- Lớp mỡ dưới da chứa mỡ dự trữ có vai trò cách nhiệt.

Lông mày có vai trò không cho mồ hôi và nước chảy xuống mắt. Vì vậy, không nên lạm dụng kem phấn, nhổ lông mày, dùng bút chì kẻ lông mày.

Bài 2 (trang 133 sgk Sinh học 8) :

Da có những chức năng gì? Những đặc điểm cấu tạo nào của da giúp da thực hiện những chức năng đó?

Lời giải:

Da tạo nên vẻ đẹp của con người và có chức năng bảo vệ cơ thể, điều hòa thân nhiệt, các lớp của da đều phối hợp thực hiện chức năng này.

Bộ câu hỏi trắc nghiệm

Câu 1. Trong cấu tạo của da người, các sắc tố melanin phân bố ở đâu ?

A. Tầng tế bào sống

- B. Tầng sừng
- C. Tuyến nhờn
- D. Tuyến mồ hôi

Câu 2. Lớp mỡ dưới da có vai trò chủ yếu là gì ?

- A. Dự trữ đường
- B. Cách nhiệt
- C. Thu nhận kích thích từ môi trường ngoài
- D. Vận chuyển chất dinh dưỡng

Câu 3. Thành phần nào dưới đây không nằm ở lớp bì ?

- A. Tuyến nhờn
- B. Mạch máu
- C. Sắc tố da
- D. Thụ quan

Câu 4. Trong cấu tạo của da người, thành phần nào chỉ bao gồm những tế bào chết xếp sát nhau ?

- A. Cơ co chân lông
- B. Lớp mỡ
- C. Thụ quan
- D. Tầng sừng

Câu 5. Ở người, lông và móng sinh ra từ các túi cấu tạo bởi các tế bào của

- A. tầng sừng.
- B. tầng tế bào sống.
- C. cơ co chân lông.

D. mạch máu.

Câu 6. Ở người, lông không bao phủ ở vị trí nào dưới đây ?

A. Gan bàn chân

B. Má

C. Bụng chân

D. Đầu gối

Câu 7. Hoạt động của bộ phận nào giúp da luôn mềm mại và không bị thấm nước ?

A. Thụ quan

B. Tuyến mồ hôi

C. Tuyến nhờn

D. Tầng tế bào sống

Câu 8. Cảm giác nóng, lạnh ta có được trên da là do hoạt động chức năng của thành phần nào mang lại ?

A. Thụ quan

B. Mạch máu

C. Tuyến mồ hôi

D. Cơ co chân lông

Câu 9. Lông mày có tác dụng gì ?

A. Bảo vệ trán

B. Hạn chế bụi bay vào mắt

C. Ngăn không cho mồ hôi chảy xuống mắt

D. Giữ ẩm cho đôi mắt

Câu 10. Da có vai trò gì đối với đời sống con người ?

- A. Tất cả các phương án còn lại
- B. Bảo vệ cơ thể
- C. Điều hòa thân nhiệt
- D. Góp phần tạo nên vẻ đẹp bên ngoài

Đáp án

1. A 2. B 3. C 4. D 5. B
6. A 7. C 8. A 9. C 10. A

Lý thuyết trọng tâm**I. Cấu tạo của da**

*Da gồm:

Lớp biểu bì :

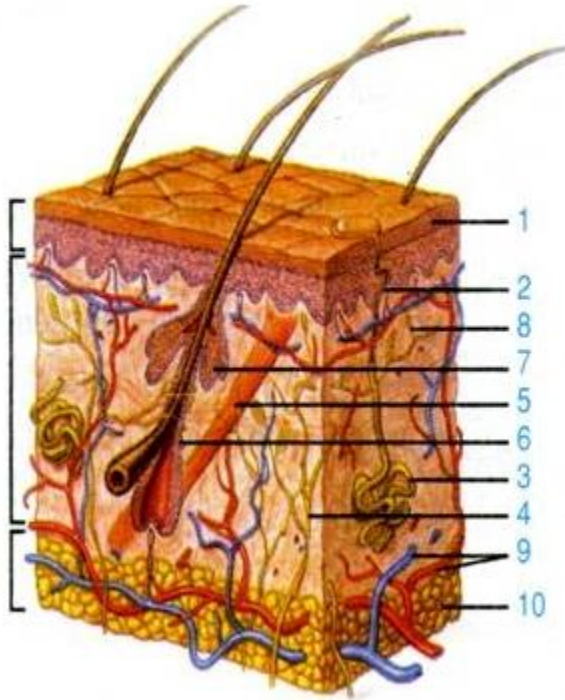
- + Tầng sừng (1)
- + Tầng tế bào sống (2)

Lớp bì :

- + Thụ quan (3)
- + Tuyến nhờn (4)
- + Cơ co chân lông (5)
- + Lông và bao lông (6)
- + Tuyến mồ hôi (7)
- + Dây thần kinh (8)

Lớp mỡ dưới da :

- + Lớp mỡ (9)
- + Mạch máu (10)



II. Chức năng

- Bảo vệ cơ thể
- Điều hòa thân nhiệt
- Cảm giác
- Bài tiết
- Dự trữ năng lượng
- Cách nhiệt
- Tạo nên vẻ đẹp con người